



Standartizuotas mokinių pasiekimų vertinimas: 2014 m. lietuvių kalbos ir literatūros brandos egzamino rezultatai

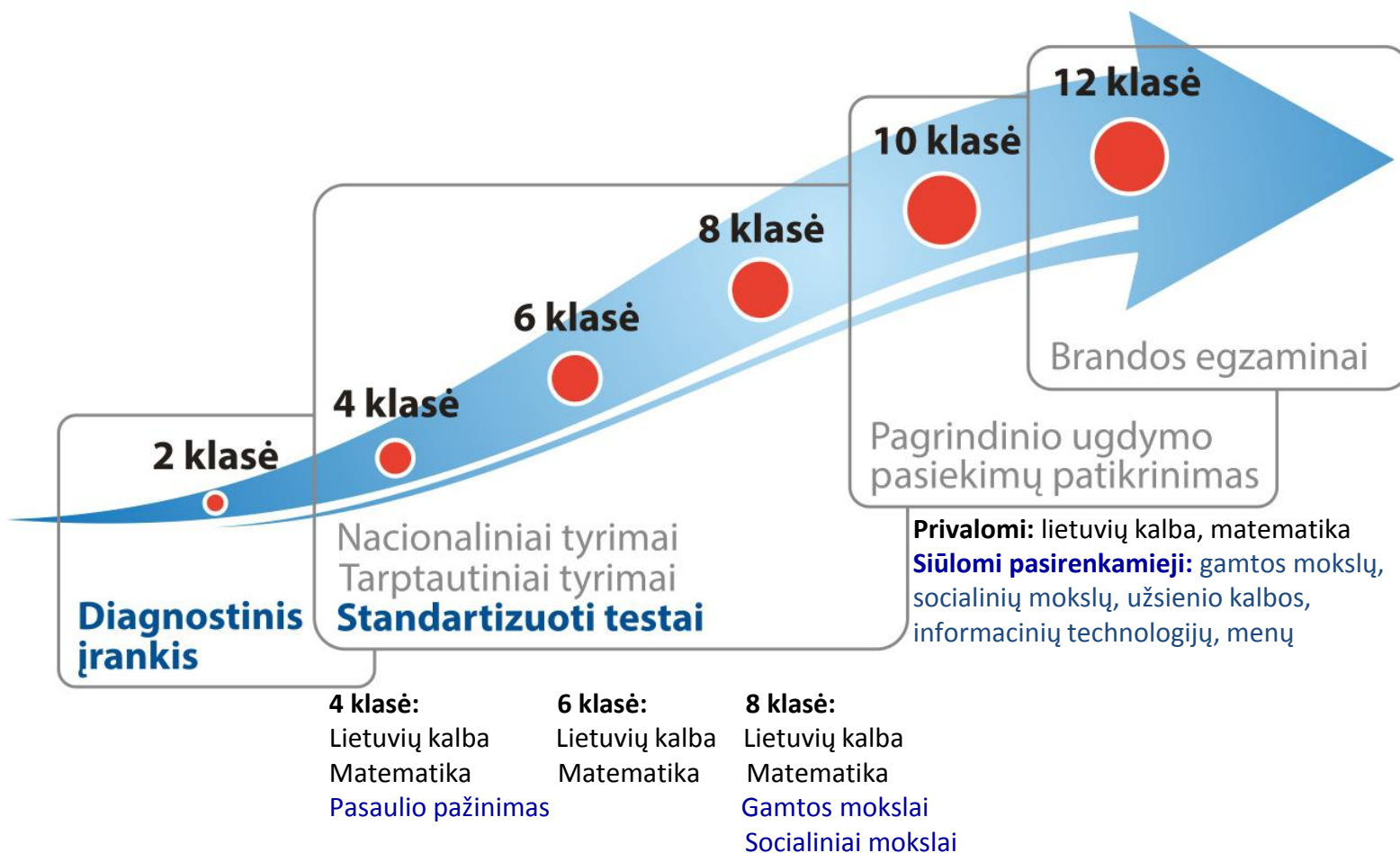
dr. Asta Ranonytė

Nacionalinio egzaminų centro

Egzaminų skyriaus vedėja

2014 08 27

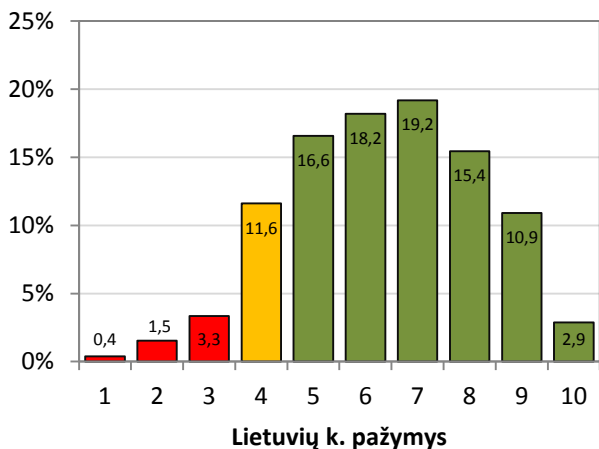
Suderinto vertinimo sistema



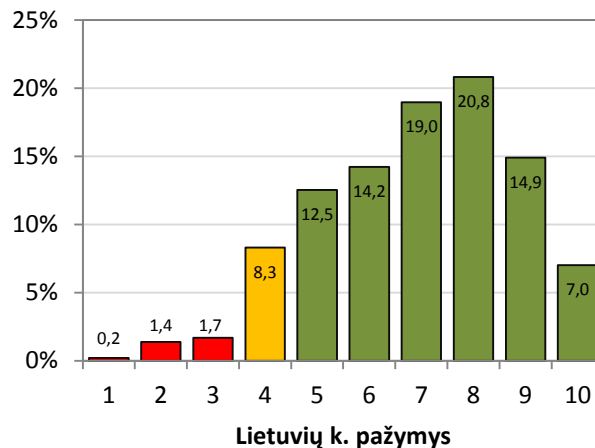


2014 PUPP. Lietuvių kalba (gimtoji/ valstybinė)

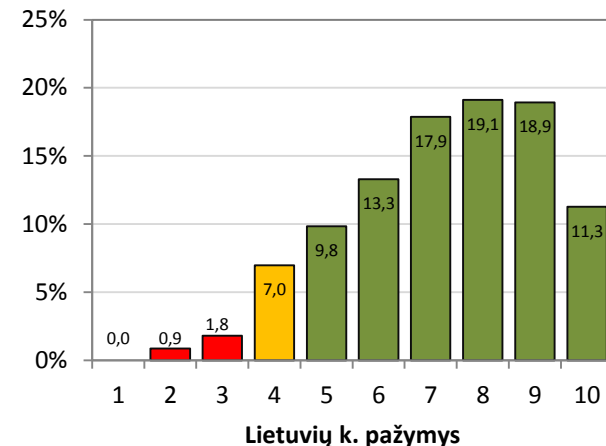
Lietuvių mokomoji kalba



Rusų mokomoji kalba

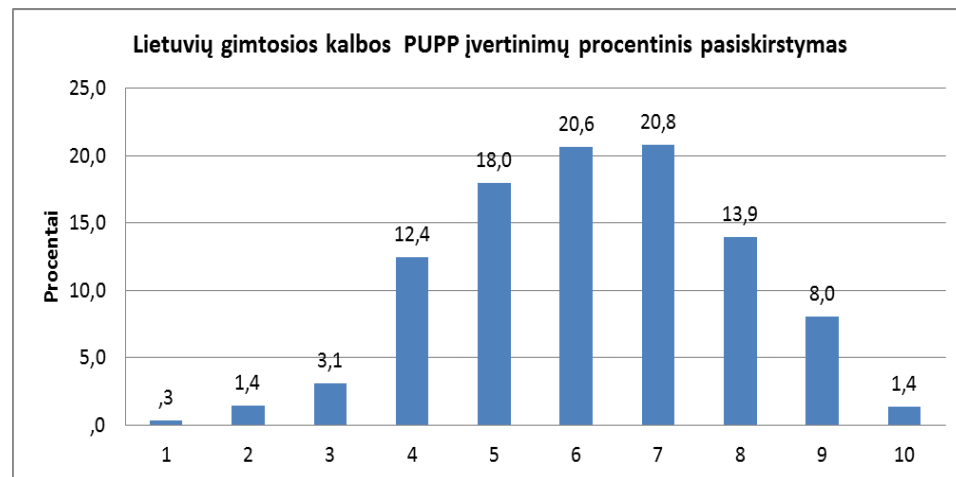


Lenkų mokomoji kalba



Mokomoji kalba	Lietuvių k.	Rusų k.	Lenkų k.
Laikė mokinių	29608	1013	1046
Neišlaikė (1, 2, 3)	5,3 %	3,3 %	2,7 %
Populiariausias pažymys	7	8	8

2013 metų rezultatai

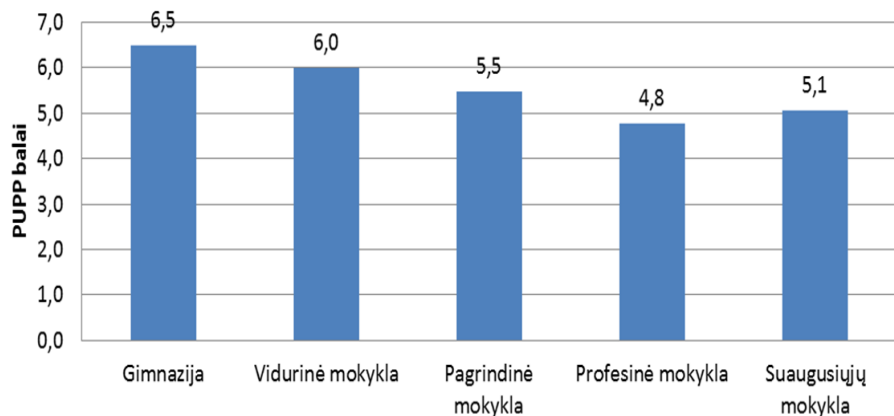




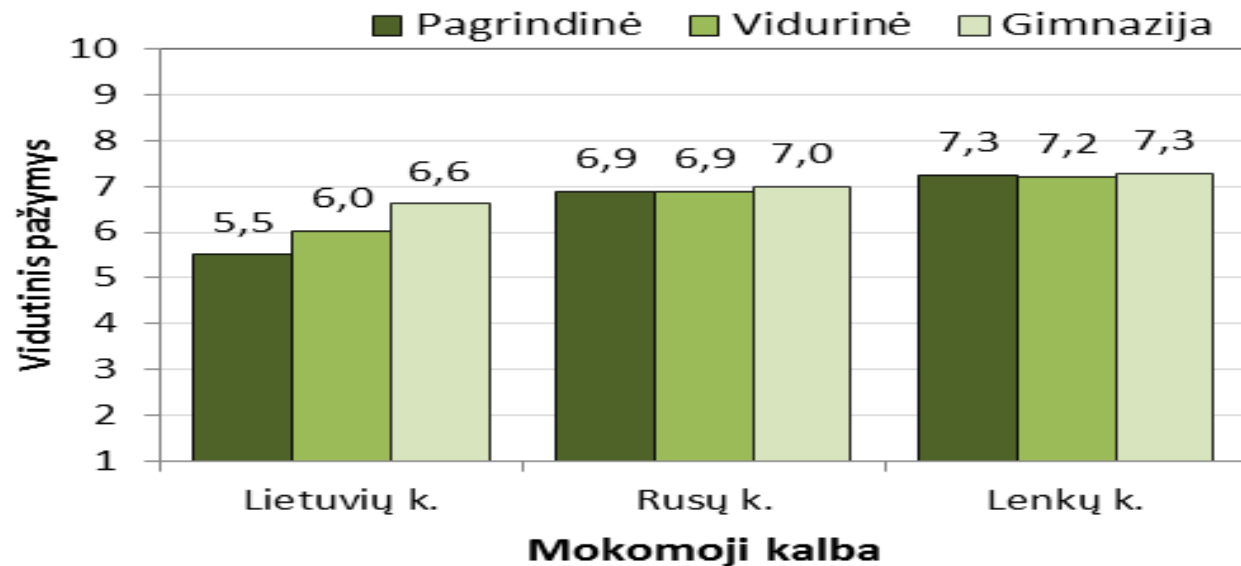
PUPP įvertinimų vidurkiai

2013 metai

Lietuvių gimtosios k. PUPP įvertinimų vidurkiai pagal mokyklų tipus



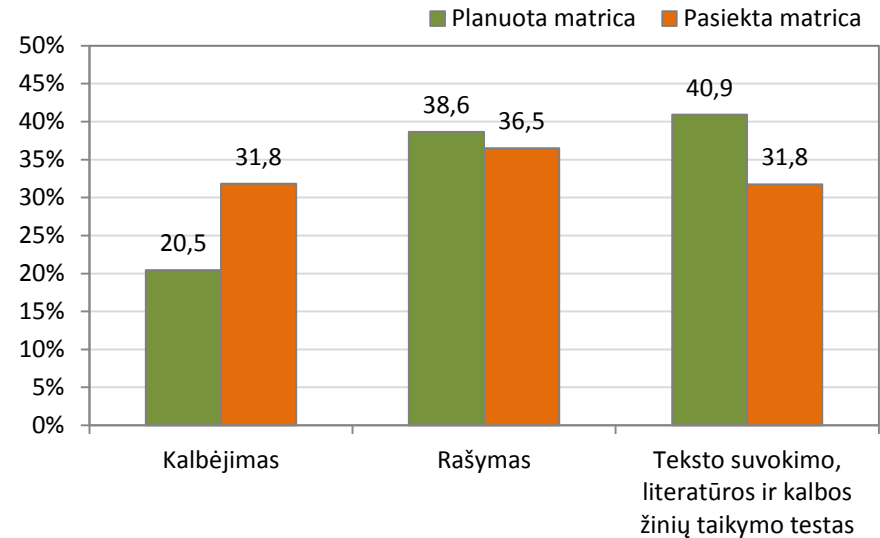
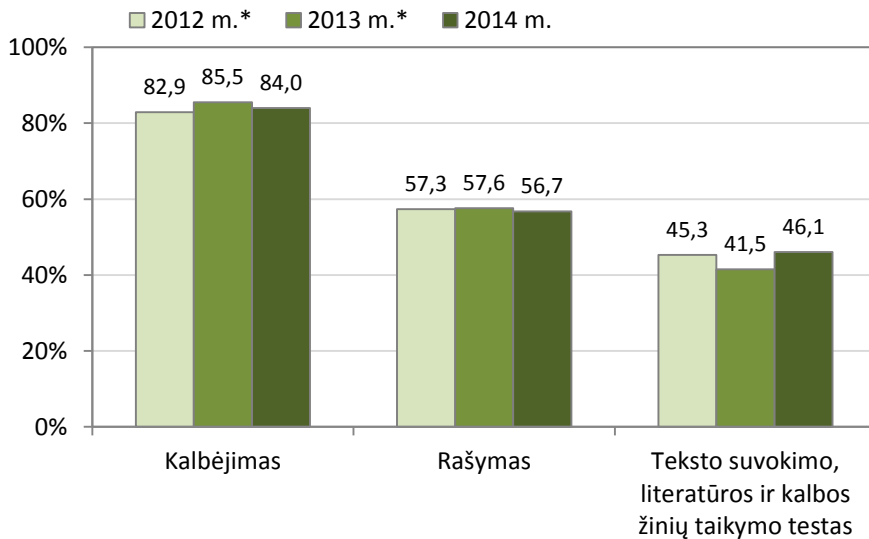
2014 metai





Lietuvių (gimtosios) kalbos PUPP (2014) dalys

Renkamų taškų vidutinis proc.

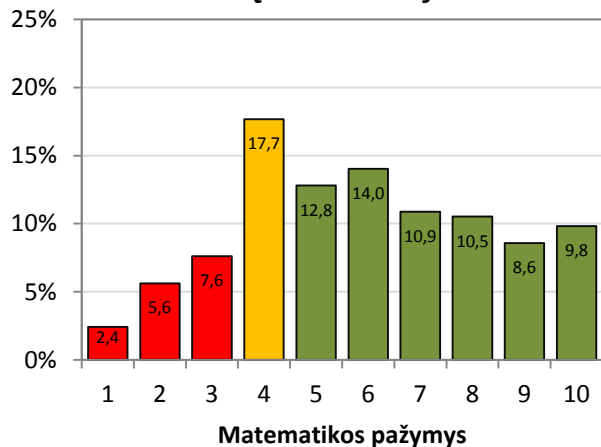


* Išvados gautos iš reprezentatyvios imties

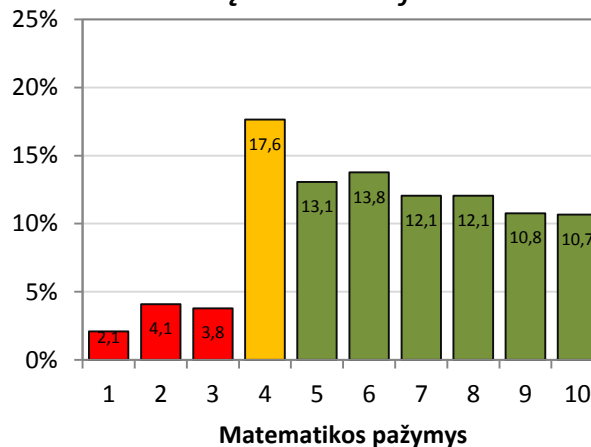


2014 PUPP. Matematika

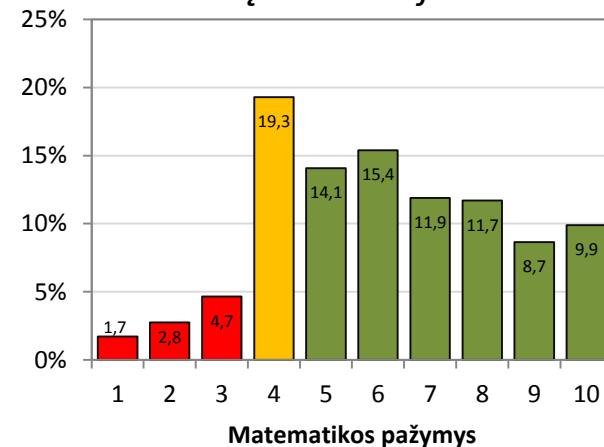
Lietuvių mokomoji kalba



Rusų mokomoji kalba



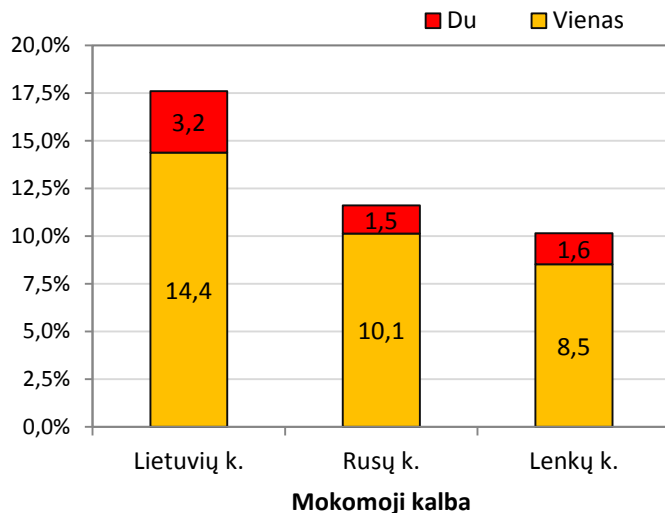
Lenkų mokomoji kalba



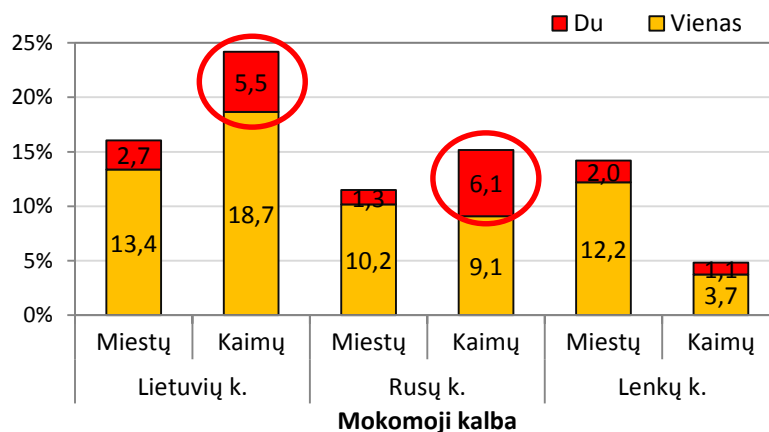
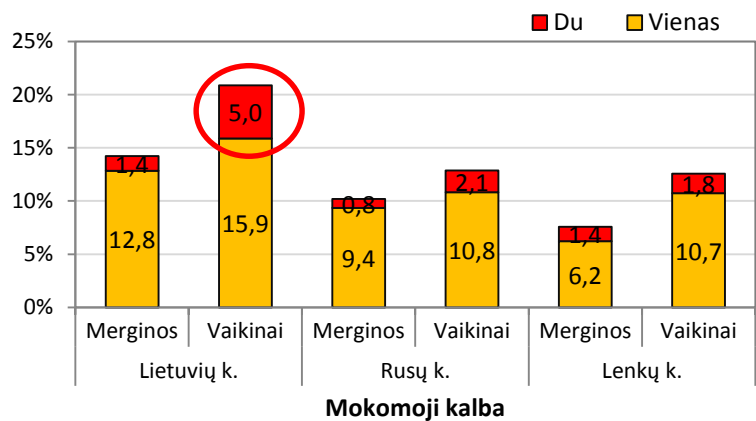
Mokomoji kalba	Lietuvių k.	Rusų k.	Lenkų k.
Laikė mokinių	29455	1003	1052
Neišlaikė (1, 2, 3)	15,7 %	10,0 %	9,1 %
Populiariausias pažymys	4	4	4



Neišlaikytų 2014 m. PUPP skaičius



Bent vieno PUPP neišlaikė kas šeštas mokinys (17,6 proc.)





PUPP neišlaikiusių dalis savivaldybėse

Mokomoji kalba	Matematika			Lietuvių kalba		
	Lietuvių k.	Rusų k.	Lenkų k.	Lietuvių k.	Rusų k.	Lenkų k.
Akmenės r. sav.	34,2			10,9		
Alytaus m. sav.	16,6			3,3		
Alytaus r. sav.	18,8			8,8		
Anykščių r. sav.	20,9			2,9		
Birštono sav.	17,5			0,0		
Biržų r. sav.	29,6			7,1		
Druskininkų sav.	19,2			5,6		
Elektrėnų sav.	21,2			4,5		
Ignalinos r. sav.	23,6			5,6		
Jonavos r. sav.	10,0			6,6		
Joniškio r. sav.	23,2			6,4		
Jurbarko r. sav.	24,8			5,1		
Kaišiadorių r. sav.	22,5			5,6		
Kalvarijos sav.	36,6			6,9		
Kauno m. sav.	7,4	3,1		1,8	0,0	
Kauno r. sav.	15,9			3,4		
Kazlų Rūdos sav.	24,0			10,0		
Kėdainių r. sav.	24,0			9,6		
Kelmės r. sav.	17,9			7,4		
Klaipėdos m. sav.	12,0	4,9		2,1	1,5	
Klaipėdos r. sav.	18,9			4,6		
Kretingos r. sav.	14,6			6,3		
Kupiškio r. sav.	22,1			5,3		
Lazdijų r. sav.	23,6			3,2		
Marijampolės sav.	16,0			10,1		
Mažeikių r. sav.	11,7			4,0		
Molėtų r. sav.	17,2			9,3		
Pagėgių sav.	28,9			3,9		

Mokomoji kalba	Matematika			Lietuvių kalba		
	Lietuvių k.	Rusų k.	Lenkų k.	Lietuvių k.	Rusų k.	Lenkų k.
Pakruojo r. sav.	32,7			9,8		
Palangos m. sav.	4,0			4,0		
Panevėžio m. sav.	9,5			4,4		
Panevėžio r. sav.	27,4			11,5		
Pasvalio r. sav.	26,7			4,9		
Plungės r. sav.	11,6			6,8		
Prienų r. sav.	19,4			9,7		
Radviliškio r. sav.	14,7			4,5		
Raseinių r. sav.	16,8			3,3		
Rietavo sav.	17,6			6,4		
Rokiškio r. sav.	15,0			5,0		
Skuodo r. sav.	12,6			6,3		
Šakių r. sav.	10,5			4,2		
Šalčininkų r. sav.	19,4	14,3	18,3	5,2	7,1	7,9
Šiaulių m. sav.	16,3	20,0		5,1	0,0	
Šiaulių r. sav.	16,6			9,4		
Šilalės r. sav.	23,5			4,1		
Šilutės r. sav.	23,4			4,6		
Širvintų r. sav.	16,6			10,0		
Švenčionių r. sav.	33,5	24,0	44,0	2,1	4,0	16,0
Tauragės r. sav.	19,3			7,7		
Telšių r. sav.	21,5			9,2		
Trakų r. sav.	8,7	0,0	6,6	10,3	41,7	4,8
Ukmergės r. sav.	17,4			5,1		
Utenos r. sav.	20,7			5,8		
Varėnos r. sav.	22,9			13,8		
Vilkaviškio r. sav.	23,8			8,9		
Vilniaus m. sav.	9,8	12,1	9,5	4,8	3,6	1,0
Vilniaus r. sav.	14,7	3,2	1,9	2,5	0,0	0,3
Visagino sav.	17,0	7,8		0,0	1,3	
Zarasų r. sav.	15,4			2,9		



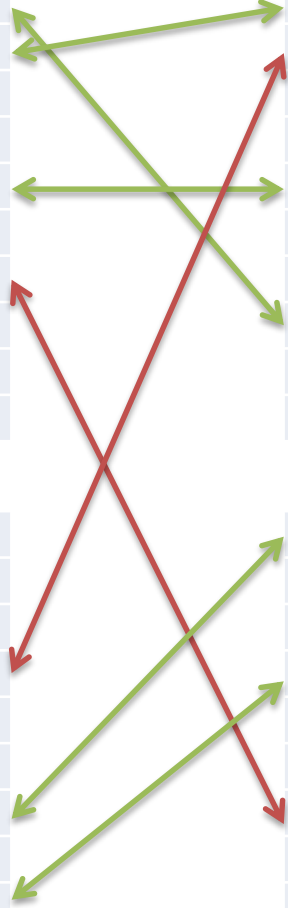
Lietuvių k. savivaldybėse

2012 m. Lietuvių k. PUPP
vidutinis pažymys

1	Šakių r.	7,0
2	Palangos m.	6,8
3	Klaipėdos m.	6,8
4	Kauno m.	6,8
5	Vilniaus m.	6,8
6	Jurbarko r.	6,7
7	Vilniaus r.	6,7
8	Kaišiadorių r.	6,7
9	Kupiškio r.	6,7
10	Šilalės r.	6,7
⋮		
51	Šiaulių r.	6,0
52	Jonavos r.	6,0
53	Rokiškio r.	6,0
54	Telšių r.	6,0
55	Biržų r.	5,9
56	Joniškio r.	5,9
57	Panevėžio r.	5,9
58	Kėdainių r.	5,8
59	Pagėgių sav.	5,7
60	Kalvarijos sav.	5,6

2014 m. Standartizuotas lietuvių
k. VBE rodiklis

1	Palangos m.
2	Telšių r.
3	Marijampolės sav.
4	Druskininkų sav.
5	Vilniaus m.
6	Panevėžio m.
7	Alytaus m.
8	Šakių r.
9	Pakruojo r.
10	Plungės r.
⋮	
51	Panevėžio r.
52	Šilutės r.
53	Akmenės r.
54	Pagėgių sav.
55	Švenčionių r.
56	Skuodo r.
57	Vilniaus r.
58	Širvintų r.
59	Šalčininkų r.
60	Visagino m.





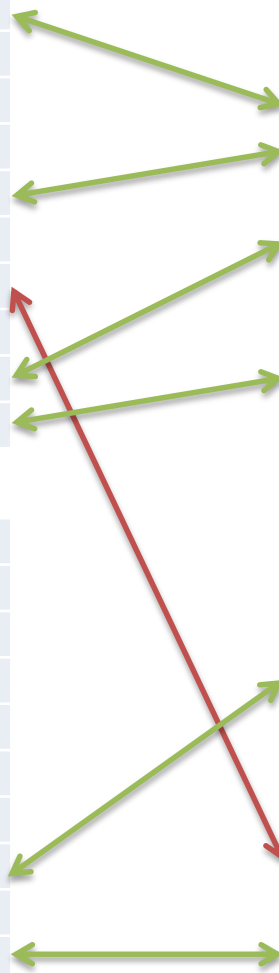
Matematika savivaldybėse

2012 m. matematikos PUPP
vidutinis pažymys

1	Vilniaus m.	6,6
2	Kauno m.	6,5
3	Palangos m.	6,4
4	Visagino m.	6,4
5	Panevėžio m.	6,3
6	Klaipėdos m.	6,3
7	Neringos m.	6,3
8	Kauno r.	6,3
9	Šakių r.	6,3
10	Šiaulių m.	6,2
⋮		
51	Šilutės r.	5,4
52	Tauragės r.	5,4
53	Lazdijų r.	5,4
54	Akmenės r.	5,3
55	Pakruojo r.	5,3
56	Vilkaviškio r.	5,2
57	Joniškio r.	5,1
58	Panevėžio r.	5,1
59	Kalvarijos sav.	5,1
60	Pagėgių sav.	4,9

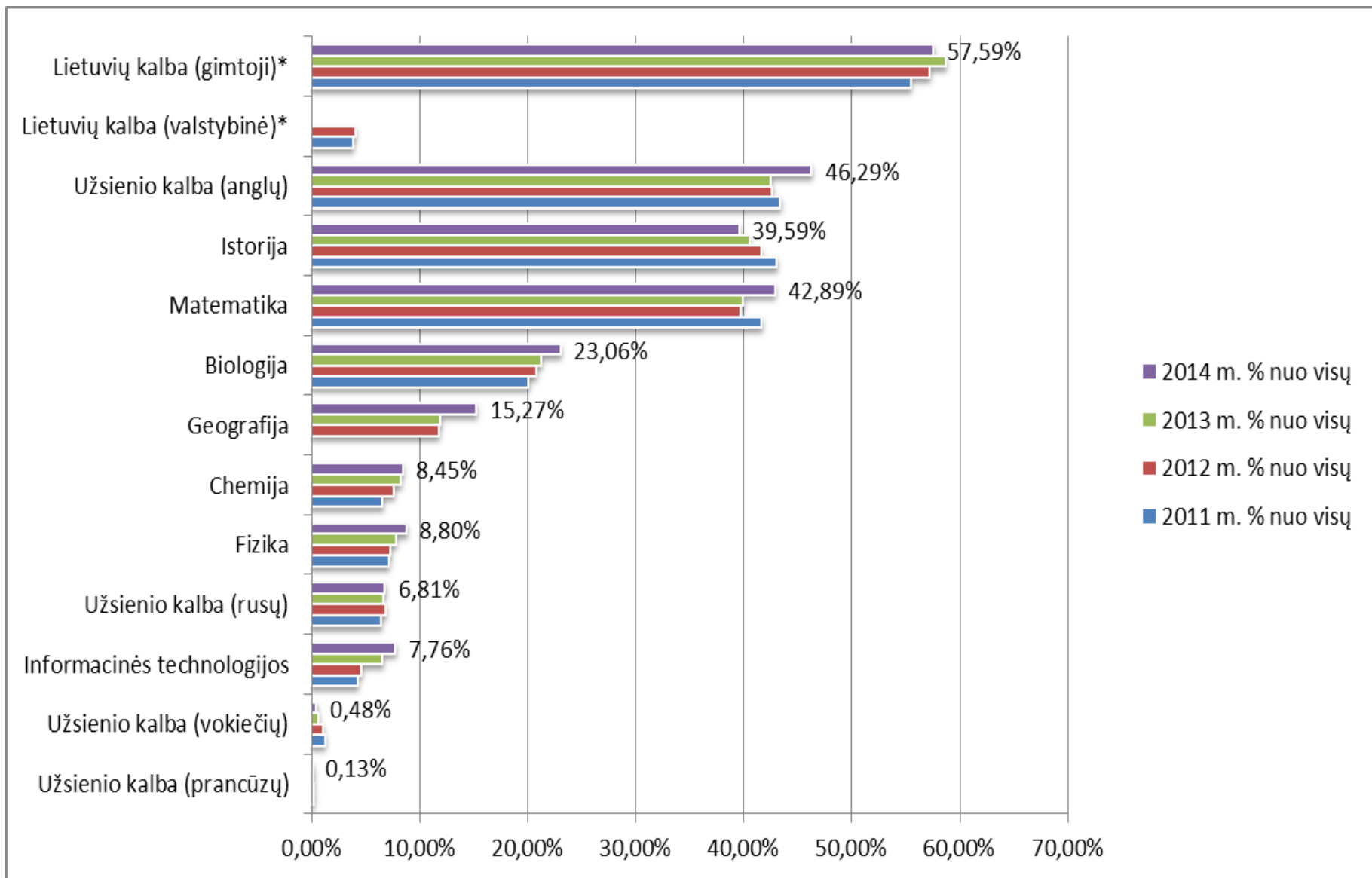
2014 m. standartizuotas
matematikos VBE rodiklis

1	Plungės r.
2	Telšių r.
3	Vilniaus m.
4	Panevėžio m.
5	Kaišiadorių r.
6	Šakių r.
7	Marijampolės sav.
8	Kretingos r.
9	Šiaulių m.
10	Druskininkų sav.
⋮	
51	Šilalės r.
52	Ignalinos r.
53	Trakų r.
54	Panevėžio r.
55	Kelmės r.
56	Vilniaus r.
57	Švenčionių r.
58	Neringos m.
59	Širvintų r.
60	Pagėgių sav.





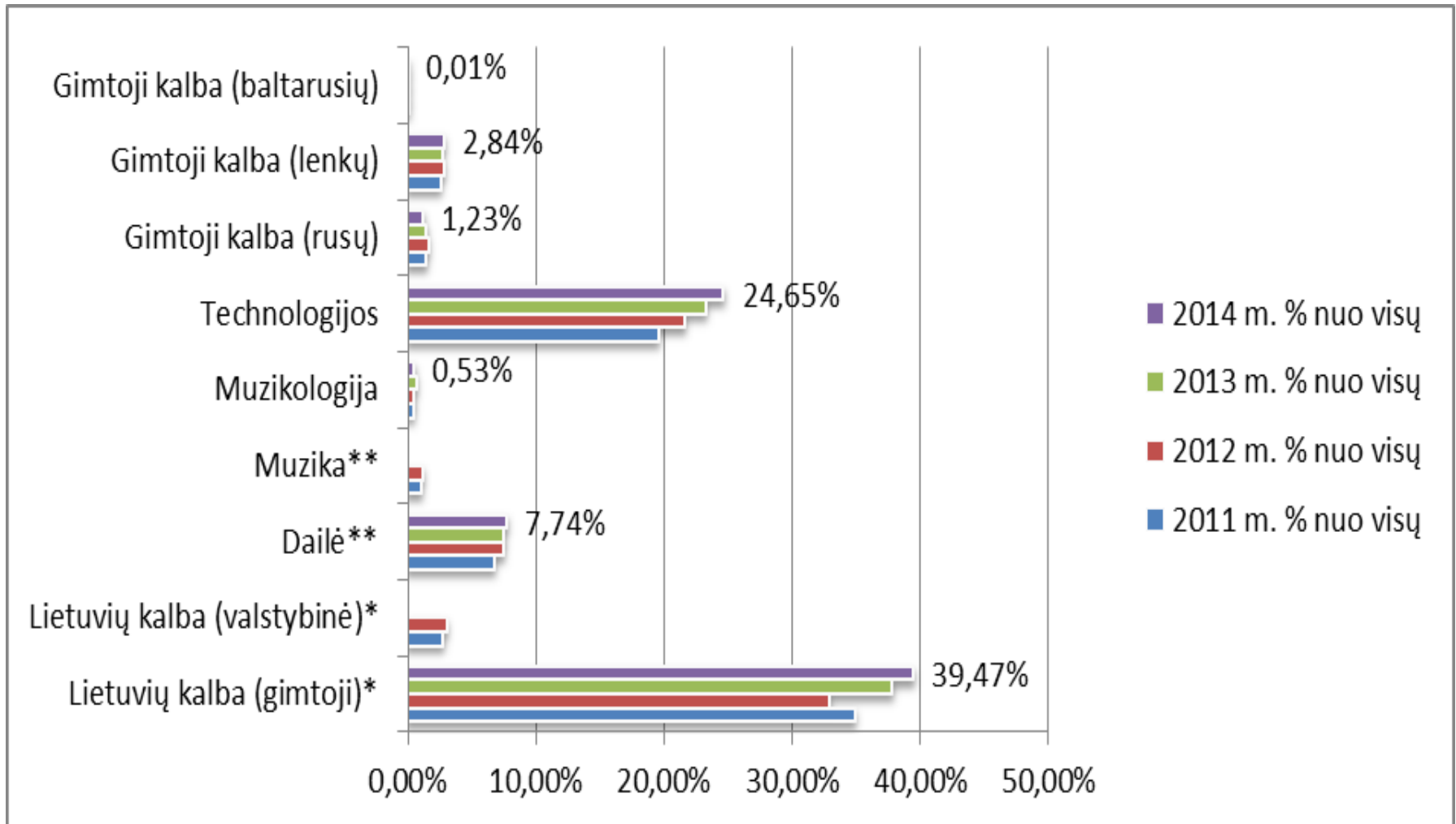
VBE pasirinkimo kaita 2011-2014 m.



*Nuo 2013 metų yra vienas lietuvių kalbos ir literatūros egzaminas



MBE pasirinkimo kaita

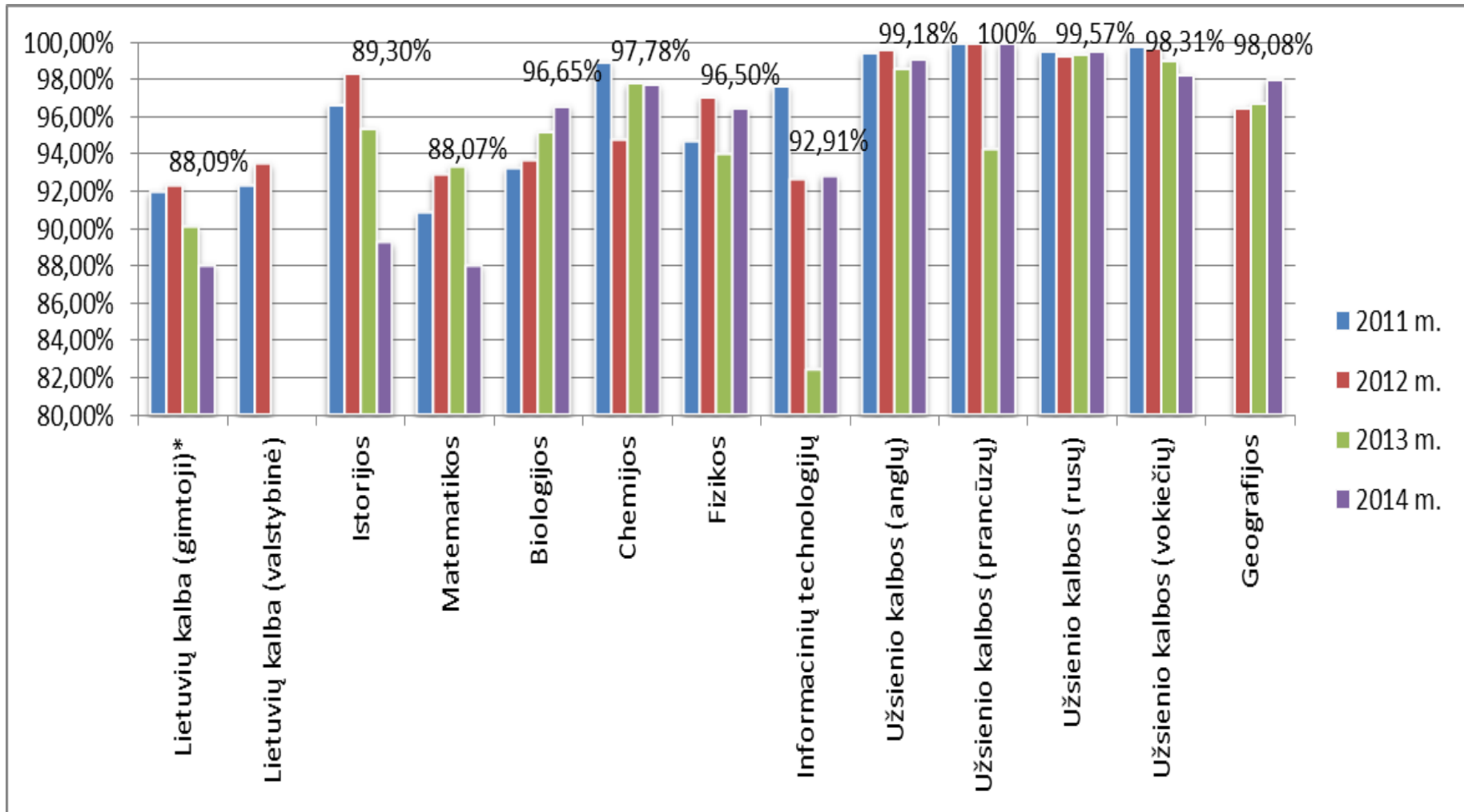


*Nuo 2013 metų yra vienas lietuvių kalbos ir literatūros egzaminas

**Nuo 2013 metų yra vienas menų egzaminas



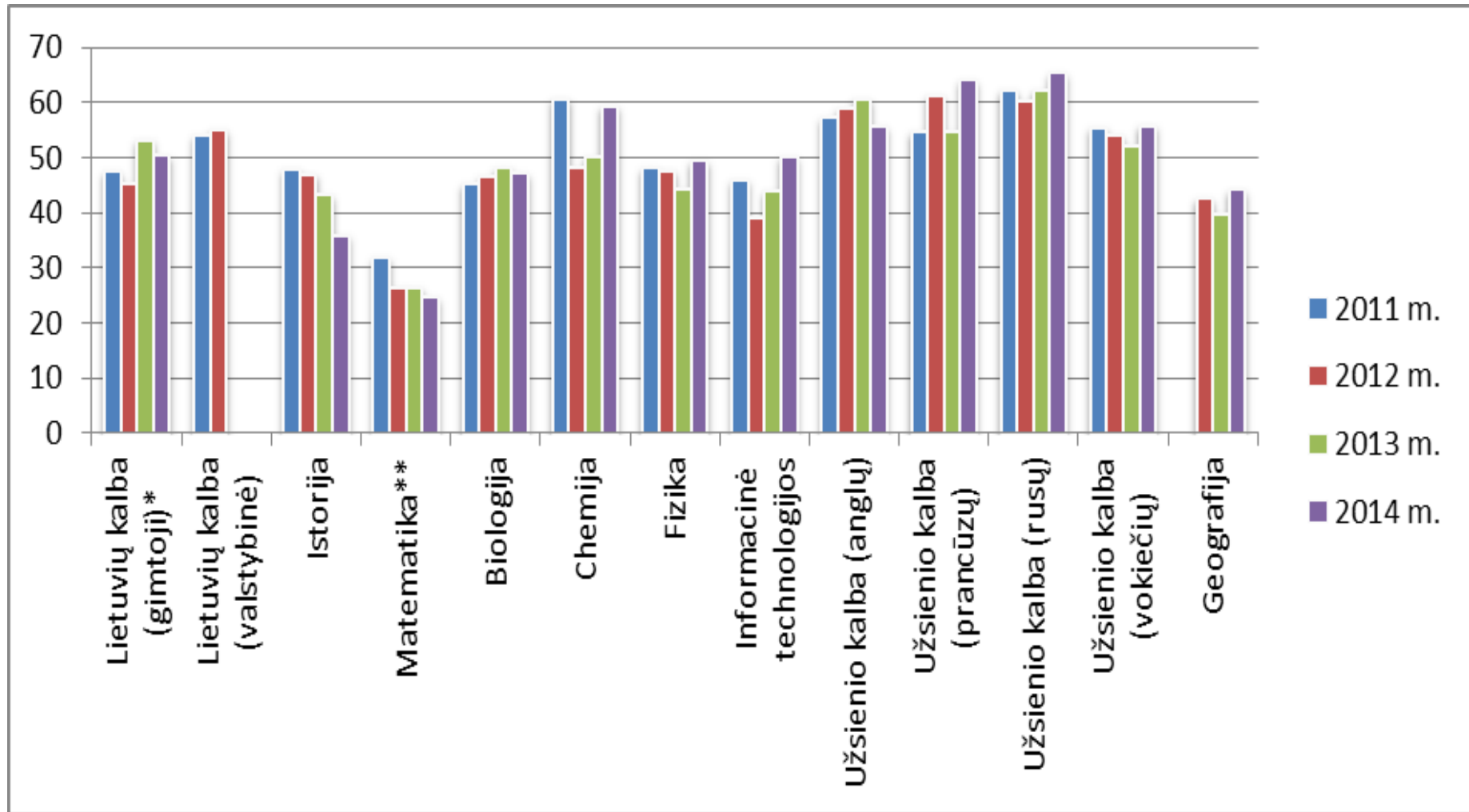
VBE išlaikiusiųjų procento kaita



*Nuo 2013 metų yra vienas lietuvių kalbos ir literatūros egzaminas



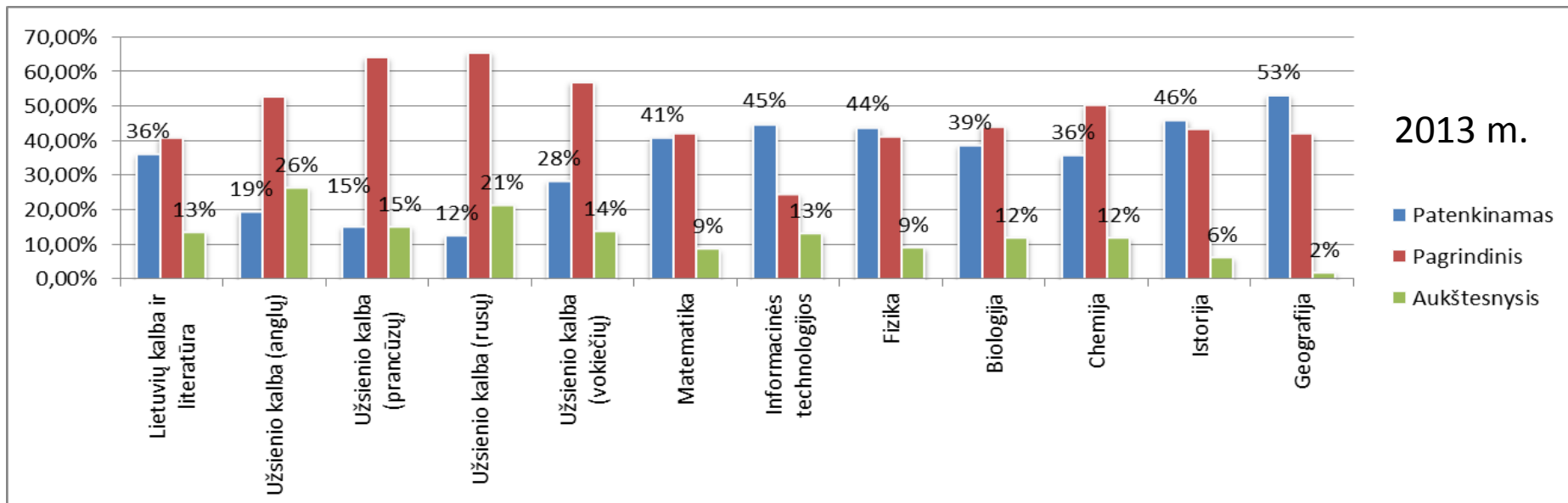
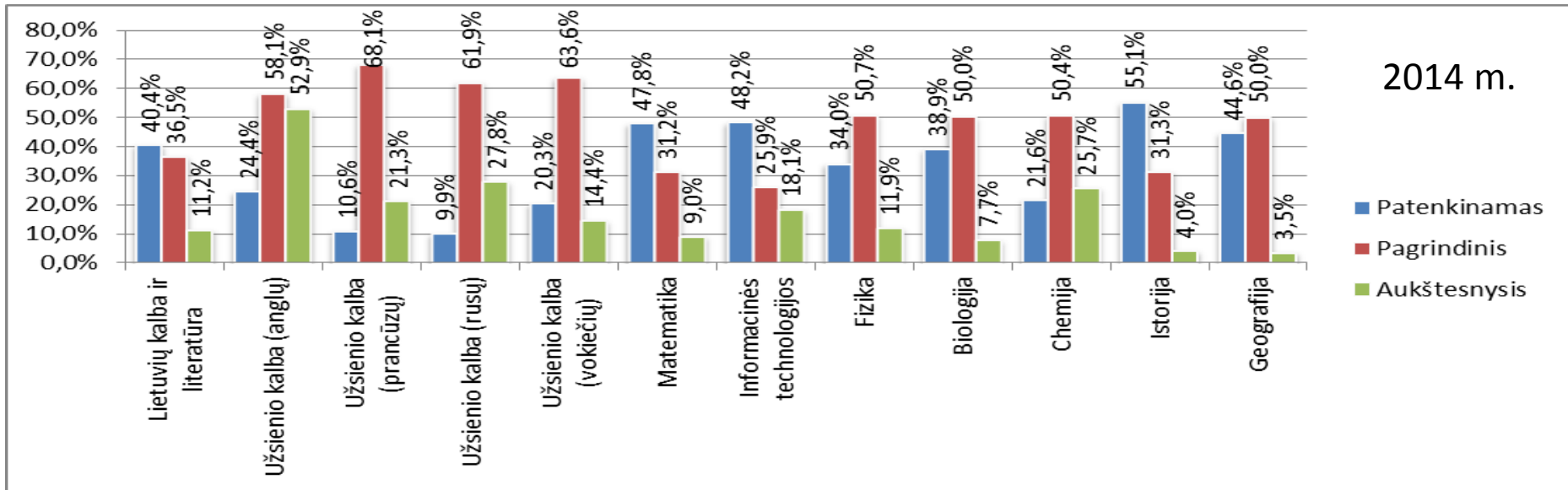
VBE taškų vidurkio kaita



*Nuo 2013 metų yra vienas lietuvių kalbos ir literatūros egzaminas

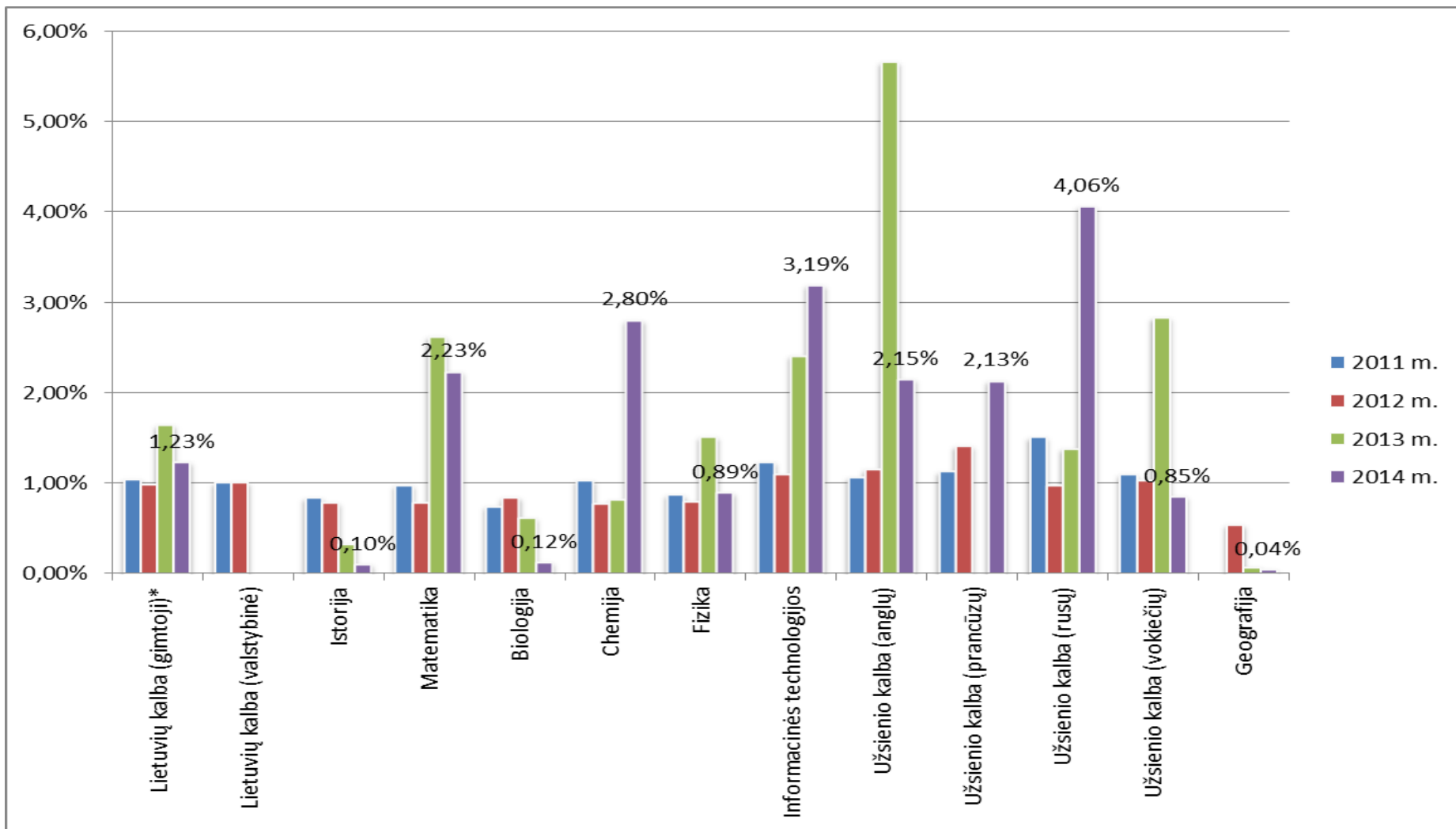
**Matematikos egzamino taškų suma yra 60 ir daugiau

VBE pasiekimų lygiai





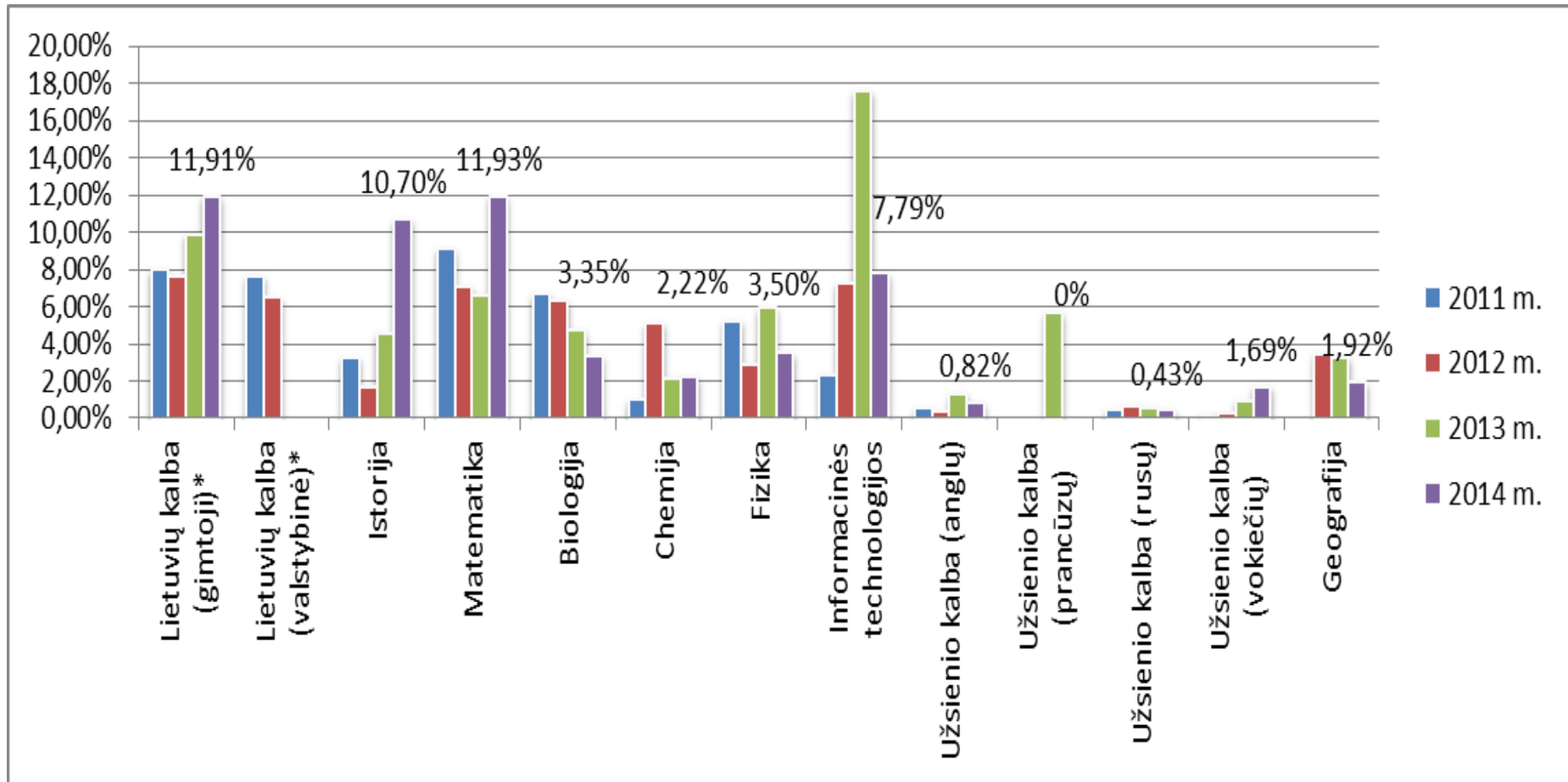
100 balų surinkusiųjų procento kaita



*Nuo 2013 metų yra vienas lietuvių kalbos ir literatūros egzaminas



Neišlaikiusiųjų procento kaita



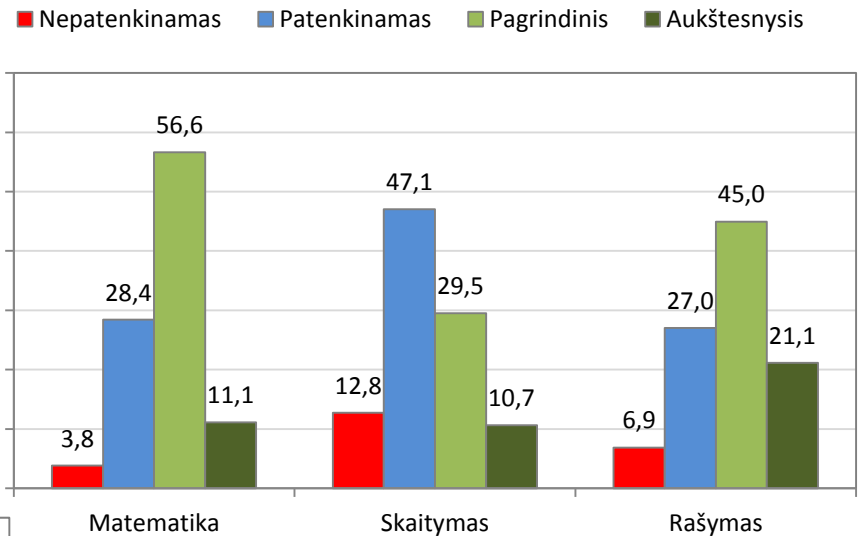
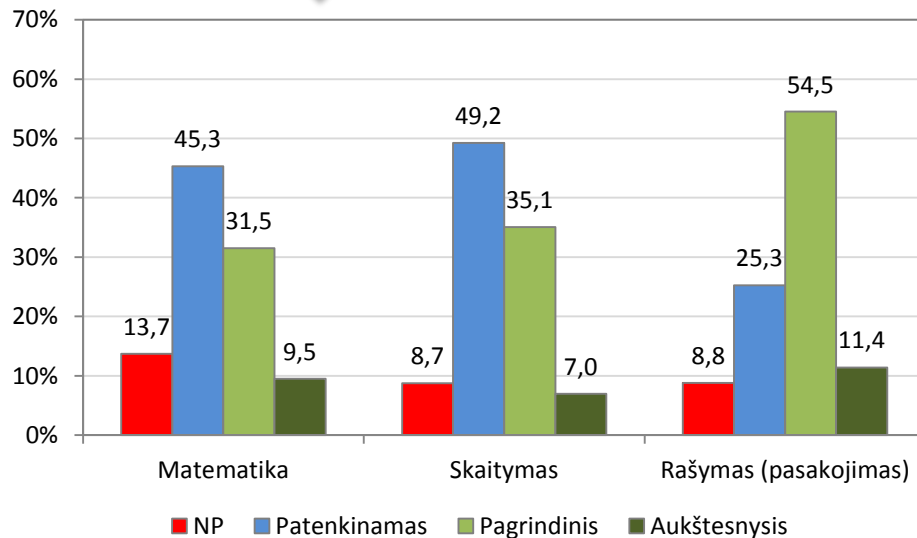
*Nuo 2013 metų yra vienas lietuvių kalbos ir literatūros egzaminas



Mokinių pasiekimų lygiai

(2012 m. nacionalinis mokinių pasiekimų tyrimas)

8 klasė



4 klasė

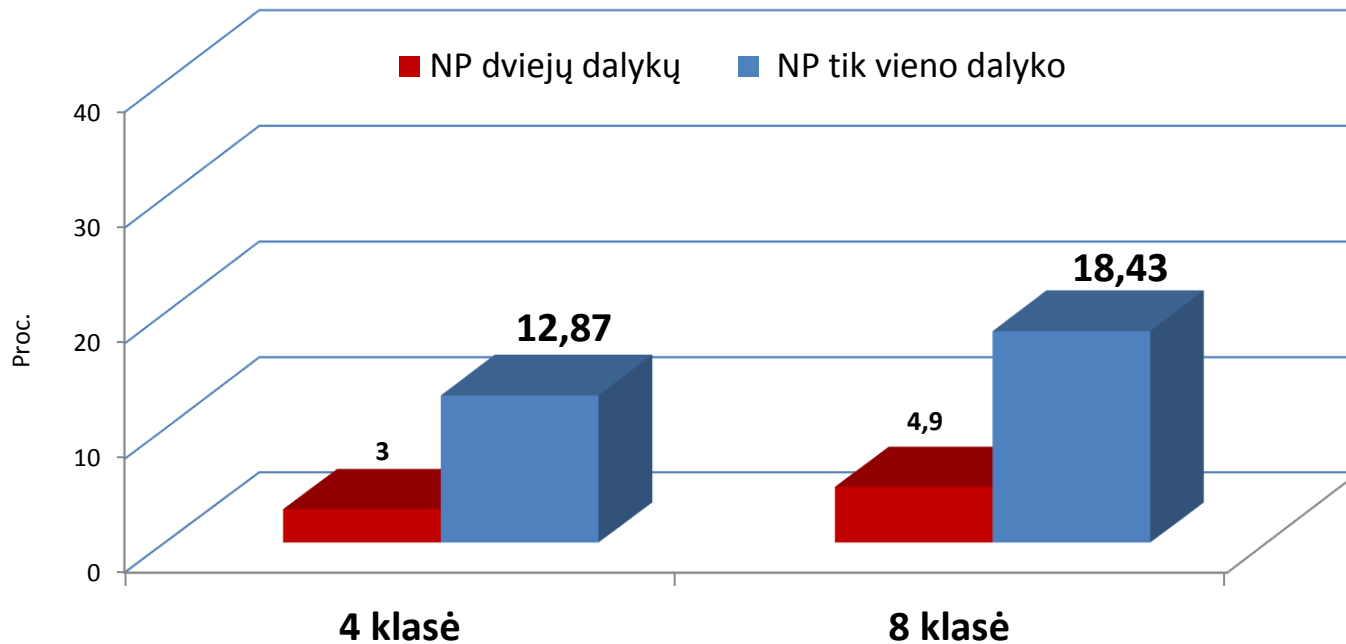


NMPT išvados (1)

15-20 proc. mokinių skaitymo rašymo ir/ar matematikos pasiekimai yra labai žemi, keliantys grėsmę jų tolesniam mokymuisi.

Testų rezultatų atotrūkis tarp mergaičių ir berniukų, miesto ir kaimo mokyklų mokinių išlieka didelis.

Mokinių, nepasiekiančių patenkinamo lygmens, dalis, proc.





2014 metų lietuvių kalbos ir literatūros VBE

SAMPROTAVIMO RAŠINIO UŽDUOTYS

1. Ar meilė suteikia žmogaus kasdienybei kilnumo?

Autoriai pasirinkti:

J. Tumas-Vaižgantas, M. Katiliškis, J. Kunčinas

2. Atmintis: kodėl žmogui gyva tai, ko jau nėra?

Autoriai pasirinkti:

Vyt. Mačernis, A. Škėma, M. Martinaitis

LITERATŪRINIO RAŠINIO UŽDUOTYS

1. Asmenybės laisvės tema XX a. lietuvių prozoje

Autoriai pasirinkti:

V. Mykolaitis-Putinas, B. Sruoga, A. Škėma

2. Tėvynės vaizdinys romantinėje Lietuvos literatūroje

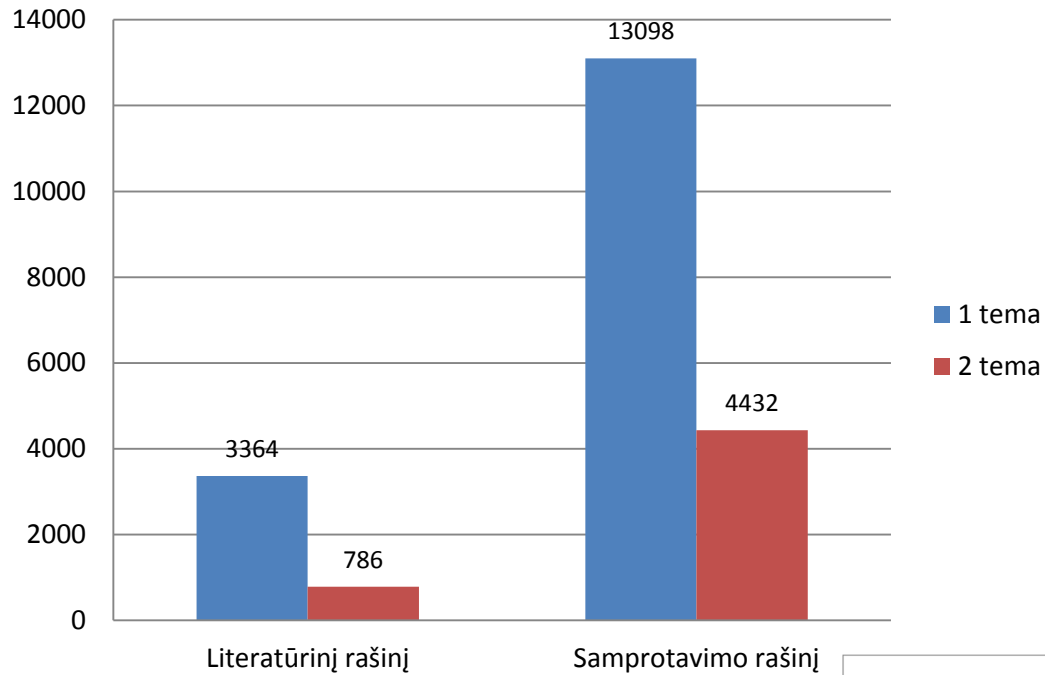
Autoriai pasirinkti:

A. Mickevičius, A. Baranauskas, Maironis

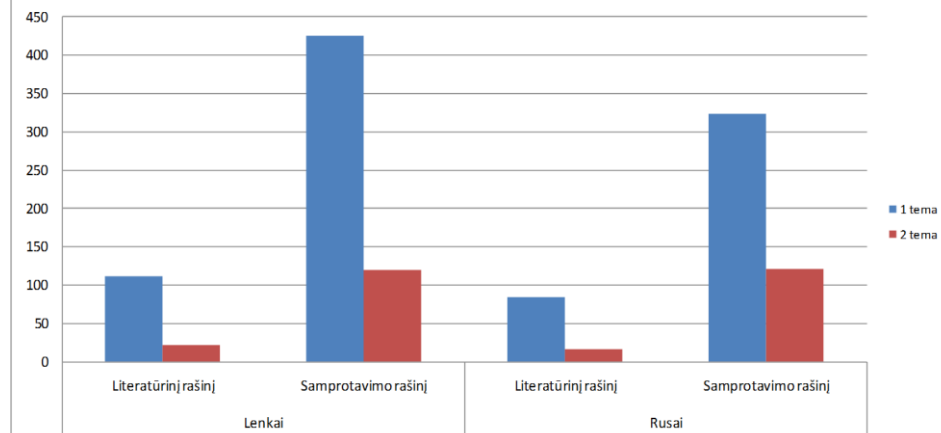


Temų pasirinkimai

Pasirinkimas



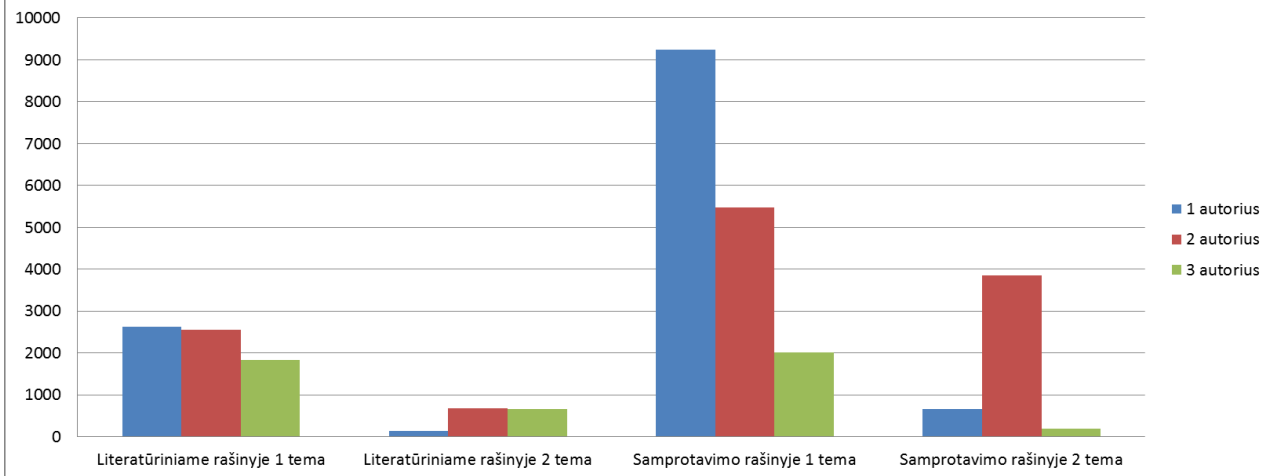
Pasirinkimas pagal kalbą



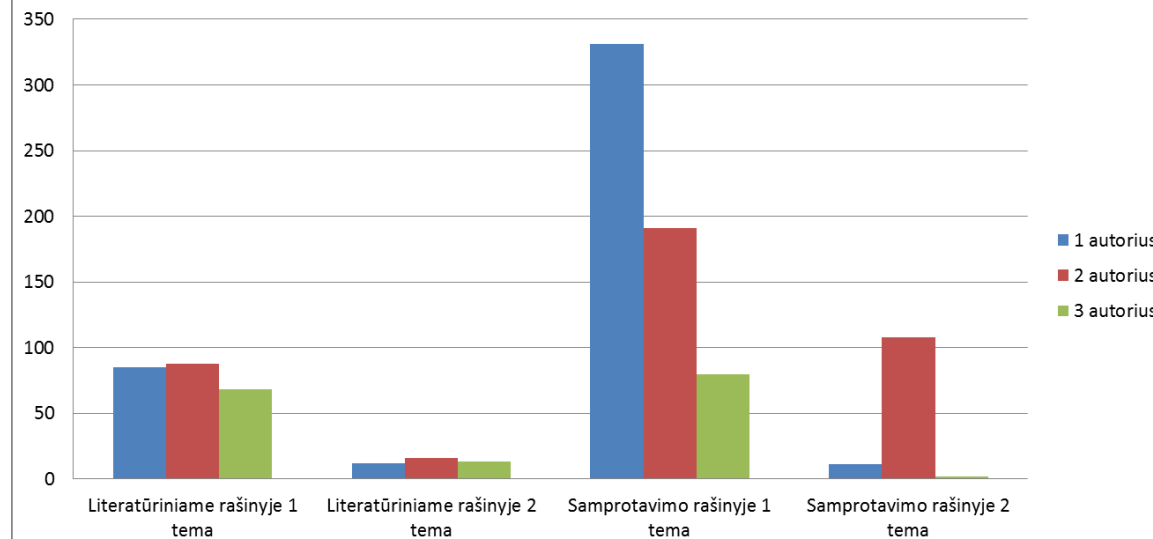


Autorių pasirinkimai

Rėmimasis autoriais

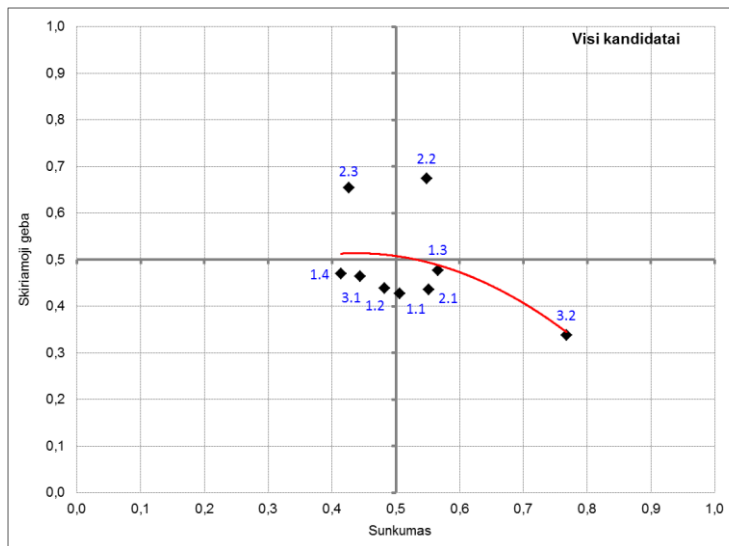
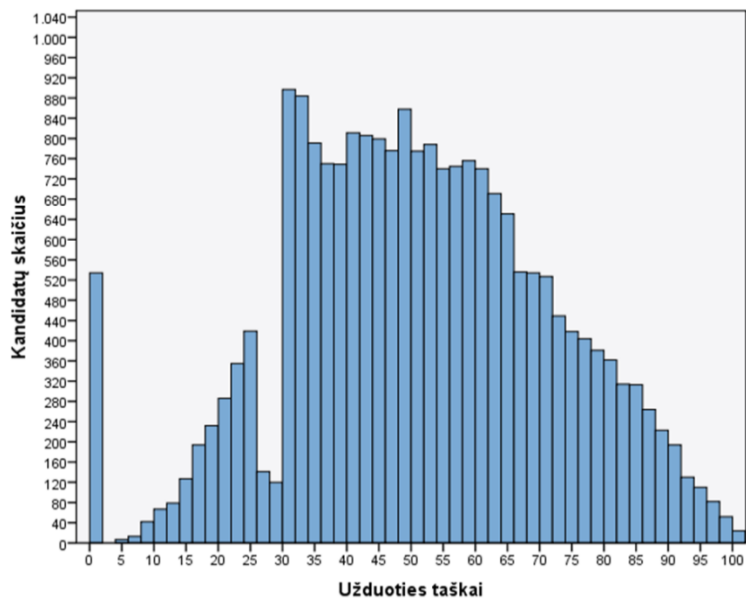


Lenkų rėmimasis autoriais





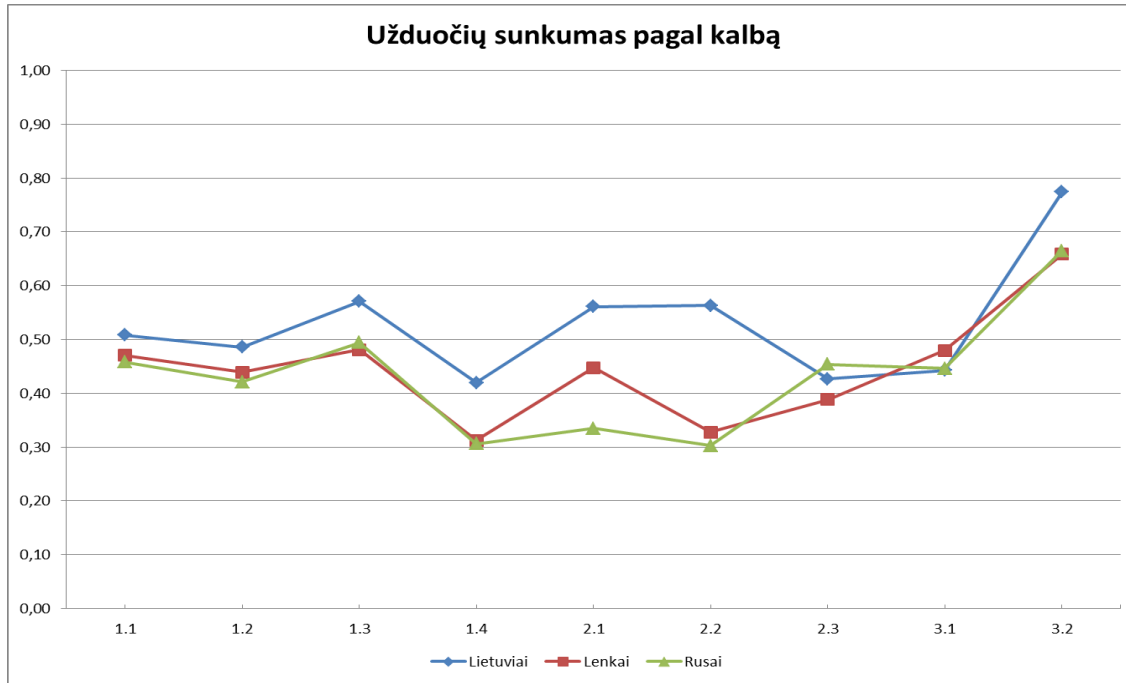
VBE rezultatai



	2013 metai		2014 metai	
VBE	Kandidatai, kurie mokėsi mokyklose lietuvių mokomąja kalba	Kandidatai iš tautinių mažumų mokyklų	Kandidatai, kurie mokėsi mokyklose lietuvių mokomąja kalba	Kandidatai iš tautinių mažumų mokyklų
Dalyvavo	21084	1423	20676	1254
Egzamino išlaikymo riba	30 procentų	30 procentų	30 procentų	30 procentų
Išlaikė	90,19 proc.	88,83 proc.	88,4 proc.	83 proc.
100 balų	1,70 proc.	0,42 proc.	1,3 proc.	0,3 proc.



Užduoties statistika



2014 metai

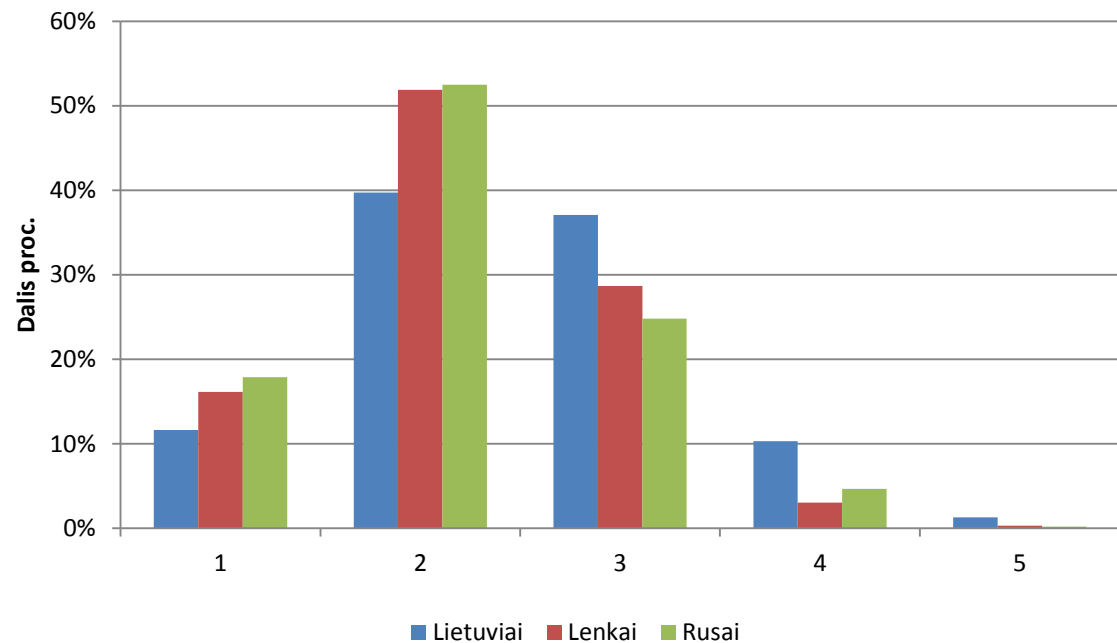
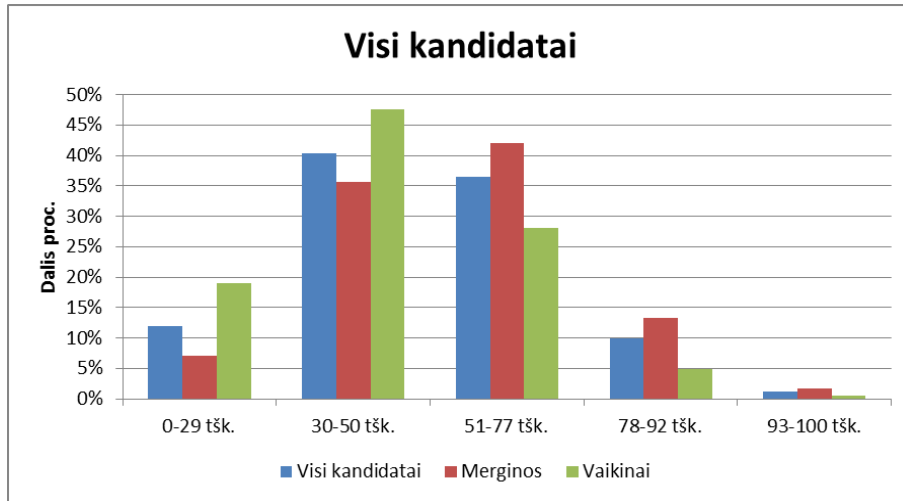
2014 m. bandomoji

2013 metai

Klausimas	Taškų pasirinkimas (%)									Kriterijus	Taškų pasiskirstymas bendrai (%)									Procentas												
	0	1	2	3	4	5	6	7	8		9	0	1	2	3	4	5	6	7	8	9	0t.	1t.	2t.	3t.	4t.	5t.	6t.	7t.	8t.	9t.	
1.1	2,5	5,5	14,3	29,3	22,0	16,4	8,5	1,5			1.1	0,0	17,3	17,3	31,2	16,5	14,3	2,8	0,5			1,5	8,7	16,0	26,6	21,9	14,3	9,1	1,9			
1.2	3,0	7,4	16,9	27,6	22,4	13,4	7,6	1,7			1.2	3,9	12,6	25,8	30,3	15,2	8,3	3,7	0,2			1,3	10,8	18,0	25,5	21,2	13,9	7,4	1,8			
1.3	5,6	35,2	42,8	16,3							1.3	11,0	43,9	31,7	13,5							2,6	33,2	48,8	15,4							
1.4	21,2	42,5	27,1	9,1							1.4	39,3	45,0	12,7	3,0							4,7	40,2	44,3	10,9							
2.1	10,9	26,4	18,5	19,6	24,6						2.1	13,1	26,2	23,9	18,6	18,2						7,5	14,3	29,6	21,8	26,8						
2.2	16,7	6,6	7,1	10,8	15,8	10,6	12,3	20,2			2.2	26,7	8,1	8,8	12,2	12,6	8,7	9,0	13,8			14,7	4,3	6,1	9,1	12,9	19,1	12,6	21,2			
2.3	20,8	14,7	11,1	12,3	13,7	7,4	7,0	12,9			2.3	26,5	17,7	11,2	11,3	12,0	7,8	4,1	9,4			21,0	7,9	9,8	11,0	12,2	13,2	13,0	11,8			
3.1	5,4	10,1	14,1	13,8	15,4	15,1	12,5	5,3	4,3	4,1	3.1	3,0	9,0	11,0	14,5	14,7	17,3	##	6,0	7,1	2,1	4,5	6,5	11,9	12,2	14,2	14,9	14,1	11,3	7,3	3,1	
3.2	3,3	9,6	40,7	46,4							3.2	1,2	14,5	32,0	52,2								1,1	13,5	45,9	39,4						



VBE pasiekimų lygiai





100 profilis

Kandidatai, gavę įvertinimą "puikiai" (93-100 tšk.)

Pusmetis	Išplėstinis kursas	
	N	Dalis proc. nuo "puikiai"
6	1	0,4%
7	14	5,2%
8	39	14,5%
9	126	46,8%
10	87	32,3%

Visi (269) mokėsi išplėstiniu kursu

84,6 proc. – merginos

58,7 proc. – iš didmiesčių

92,6 proc. – iš gimnazijos

Pasirinko	1 tema	2 tema	Viso:
Literatūrinį rašinį	86	17	103
Samprotavimo rašinį	100	66	166



0 profilis

Nevertinami darbai	
Priežastis	Darbų skaičius
Užduotis neatlikta	12
Parašyta mažiau negu pusė reikalaujamos apimtys	48
Parašytas rašinys ne ta tema	20
Neanalizuojamas nė vienas iš nurodytų autorių / Nesiremta nė vienu iš nurodytų autorių	433
Viso:	513

Pasirinko	1 tema	2 tema	Viso:
Literatūrinį rašinį	9	10	19
Samprotavimo rašinį	299	189	488

62,7 proc. – iš gimnazijos
49,3 proc. – iš didmiesčių
64,6 proc. – vaikinių
81,5 proc. – išplėstinio kurso

Pusmetis	Išplėstinis kursas		Bendras kursas	
	N	Dalis proc. nuo nulių	N	Dalis proc. nuo nulių
2	6	1,1%	0	0,0%
3	28	5,2%	2	0,4%
4	121	22,7%	17	3,2%
5	130	24,3%	14	2,6%
6	74	13,9%	15	2,8%
7	49	9,2%	9	1,7%
8	21	3,9%	6	1,1%
9	4	0,7%	4	0,7%

Vertinimo komisijoje buvo apibrėžta, kad 0 užrėmimosi autoriumi kriterijų rašomas tada, kai:

1. Rėmimusi nelaikoma, kai įvardijamas autorius, kūriny.
2. Įvardytas privalomas autorius, tačiau kalbama apie kito autoriaus kūriny.
3. Įvardytas tik autorius ir kūriny pavadinimas. Argumentai – “sukurtas” romano siužetas.
4. Įvardijamas privalomo autorius kūriny pavadinimas, bet argumentuojama kito – nepateikto po tema – autoriaus / autorių kūriny detalėmis.



Analizė (10-01)

- 1. Išanalizuoti VBE ir MBE pateiktų temų atitikimą Lietuvių kalbos ir literatūros brandos egzamino programos reikalavimus, vidurinio ugdymo programą.
- 2. Išanalizuoti temų formuluotes pozityvumo, aiškumo, logiškumo, taisyklingumo kalbos ir tinkamumo literatūros požiūriu.
- 3. Išanalizuoti prie temų nurodytų autorių kūrinį, apibrėžtų vidurinio ugdymo programoje, tinkamumą užduočiai atlikti (tematikos / problematikos požiūriu).
- 4. Įvertinti, kaip temų, užduočių formuluotės atitinka pagrindinius testavimo principus (ar jos ir prie jų pateikti autoriai leidžia patikimai, nediskriminuojant įvertinti skirtingų grupių mokinių gebėjimus; ar užduotys yra lygiavertės, vienodo svorio, apimties viena kitos atžvilgiu).
- 5. Įvertinti prie VBE temų pateiktų temų išklotinių tinkamumą vertinimo procesui.
- 6. Įvertinti Klaidų aprašo, pateikto VBE vertintojams, tinkamumą.
- 6. Įvertinti metodinės medžiagos VBE vertintojams tinkamumą.
- 7. Savo mintis pagrįsti statistine 2014 m. BE analize.
- 8. Pateikti siūlymus NEC ir ŠMM dėl 2015 m. lietuvių kalbos ir literatūros brandos egzamino kokybės tobulinimo.



Ačiū už dėmesį!