



Vertinimo rezultatų panaudojimo galimybės mokinių mokymosi pasiekimų gerinimui

Saulė Vingelienė

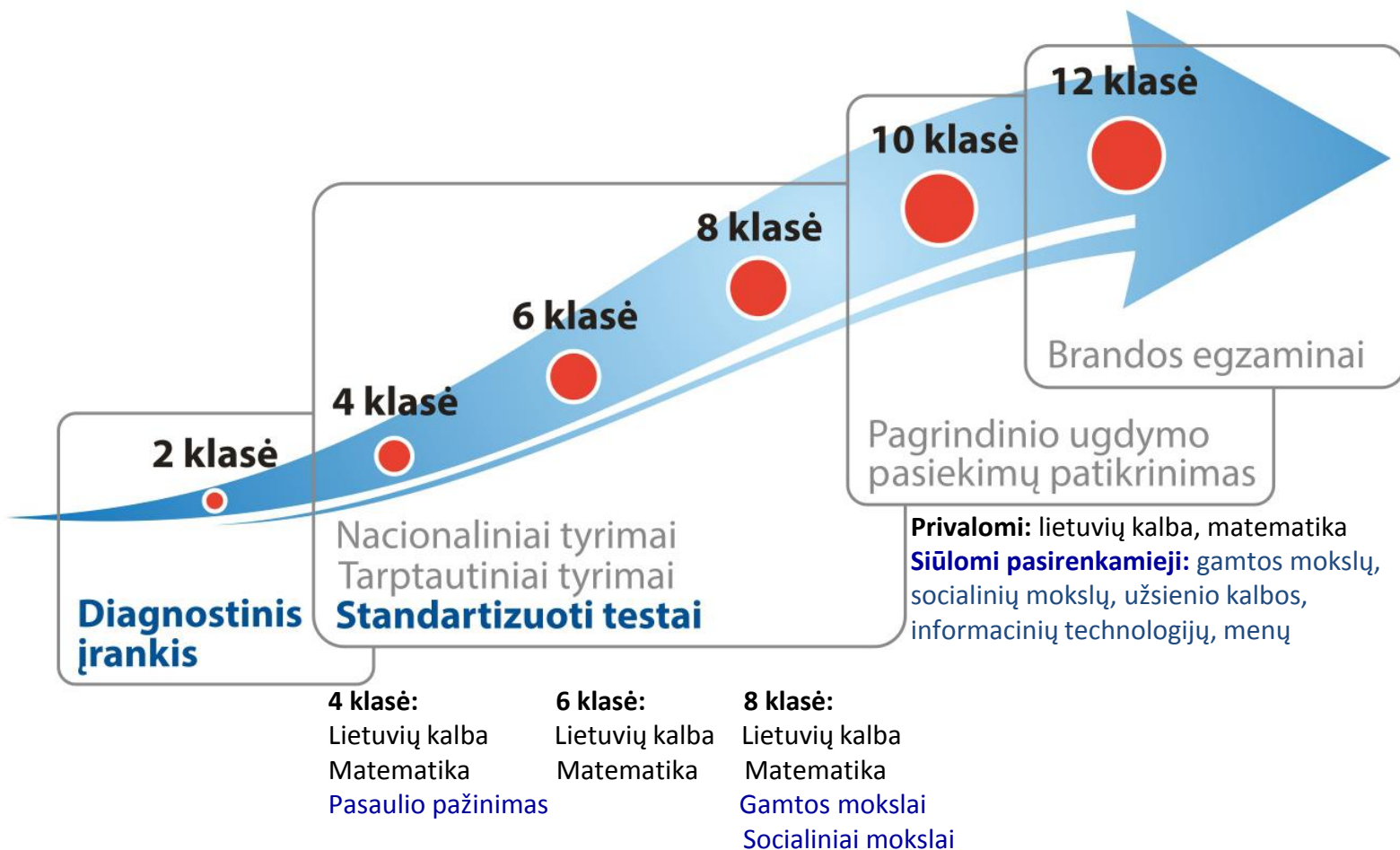
Nacionalinio egzaminų centro direktorė



Turinys

- 2012 m. nacionalinio mokinių pasiekimų tyrimo įžvalgos
- Pasinaudojimas standartizuotais testais
- PUPP ir VBE rezultatai, jų ryšys ir įžvalgos
- 2014-2015 m. tyrimai

Suderinto vertinimo sistema





2012 m. nacionalinis mokinių pasiekimų tyrimas

Paskelbtas 2012 m. nacionalinio mokinių
pasiekimų tyrimo rezultatų apžvalgos
projektas:

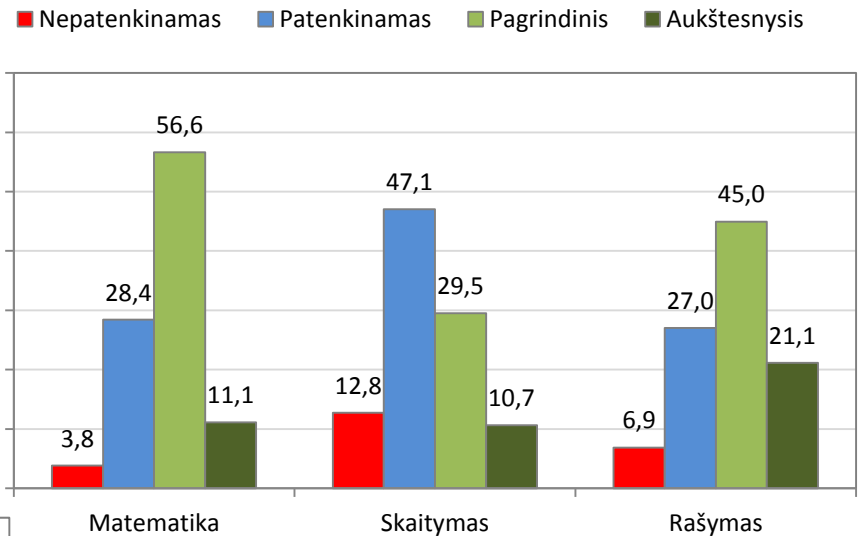
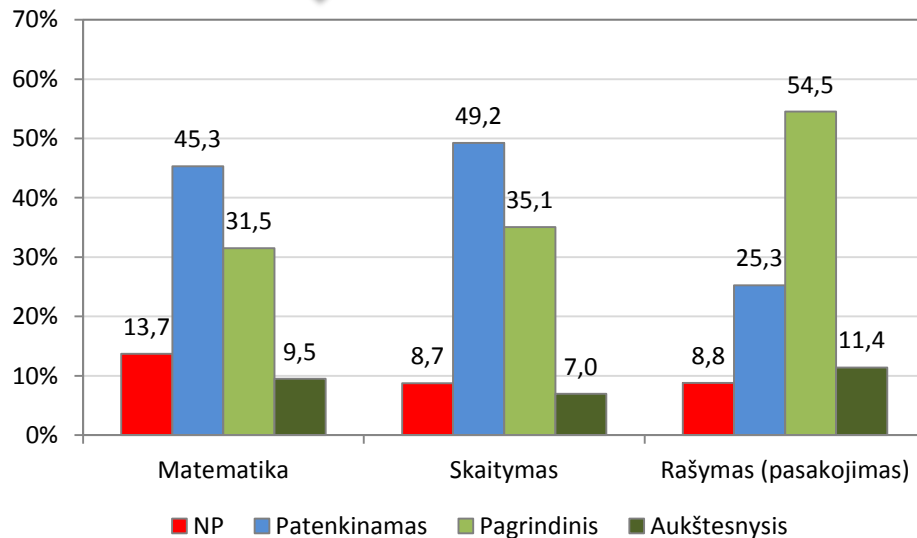
[http://nec.lt/failai/4420 NT2012 Apzvalga.p
df](http://nec.lt/failai/4420_NT2012_Apzvalga.pdf)



Mokinių pasiekimų lygiai

(2012 m. nacionalinis mokinių pasiekimų tyrimas)

8 klasė



4 klasė

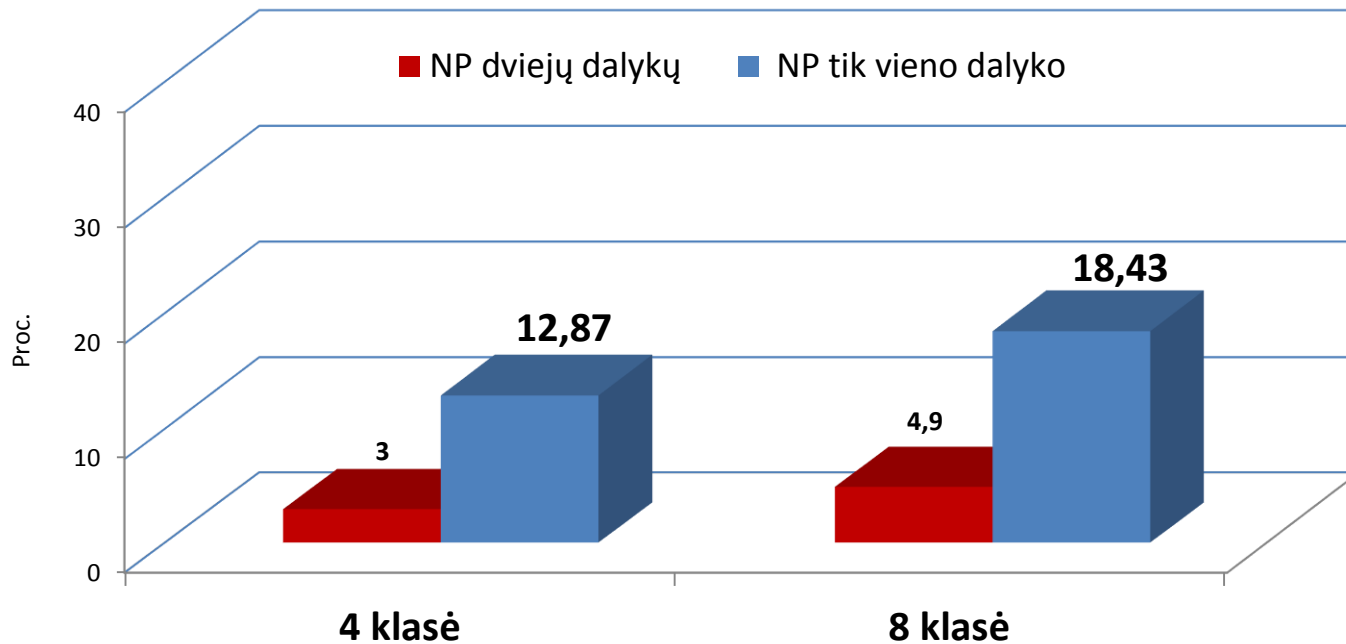


NMPT išvados (1)

15-20 proc. mokinių skaitymo rašymo ir/ar matematikos pasiekimai yra labai žemi, keliantys grėsmę jų tolesniam mokymuisi.

Testų rezultatų atotrūkis tarp mergaičių ir berniukų, miesto ir kaimo mokyklų mokinių išlieka didelis.

Mokinių, nepasiekiančių patenkinamo lygmens, dalis, proc.

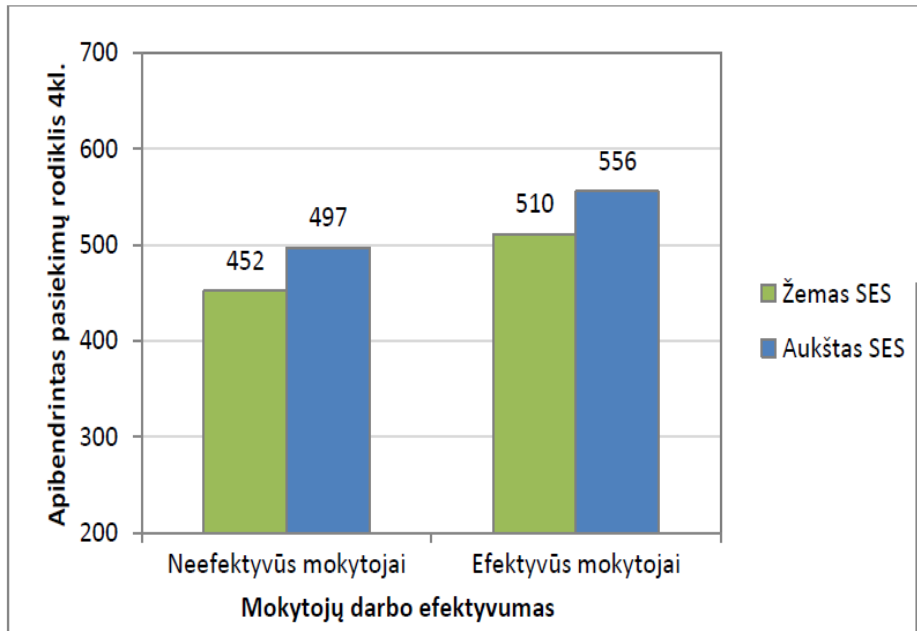




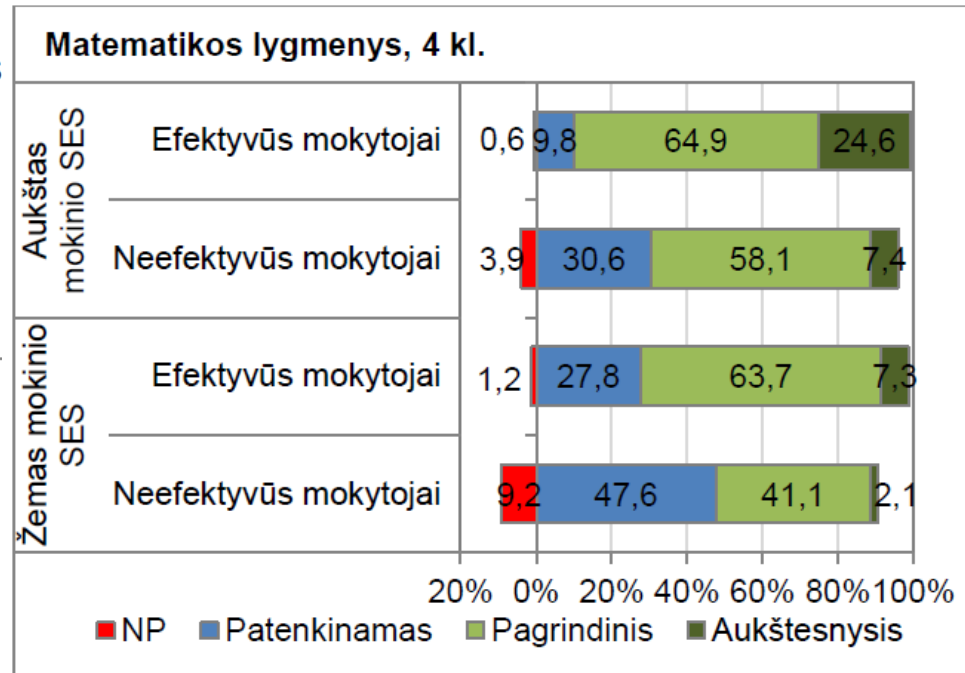
NMPT išvados (2)

Nustatyti dideli mokytojų darbo efektyvumo skirtumai.

Apibendrintų pasiekimų rodiklių vidurkiai



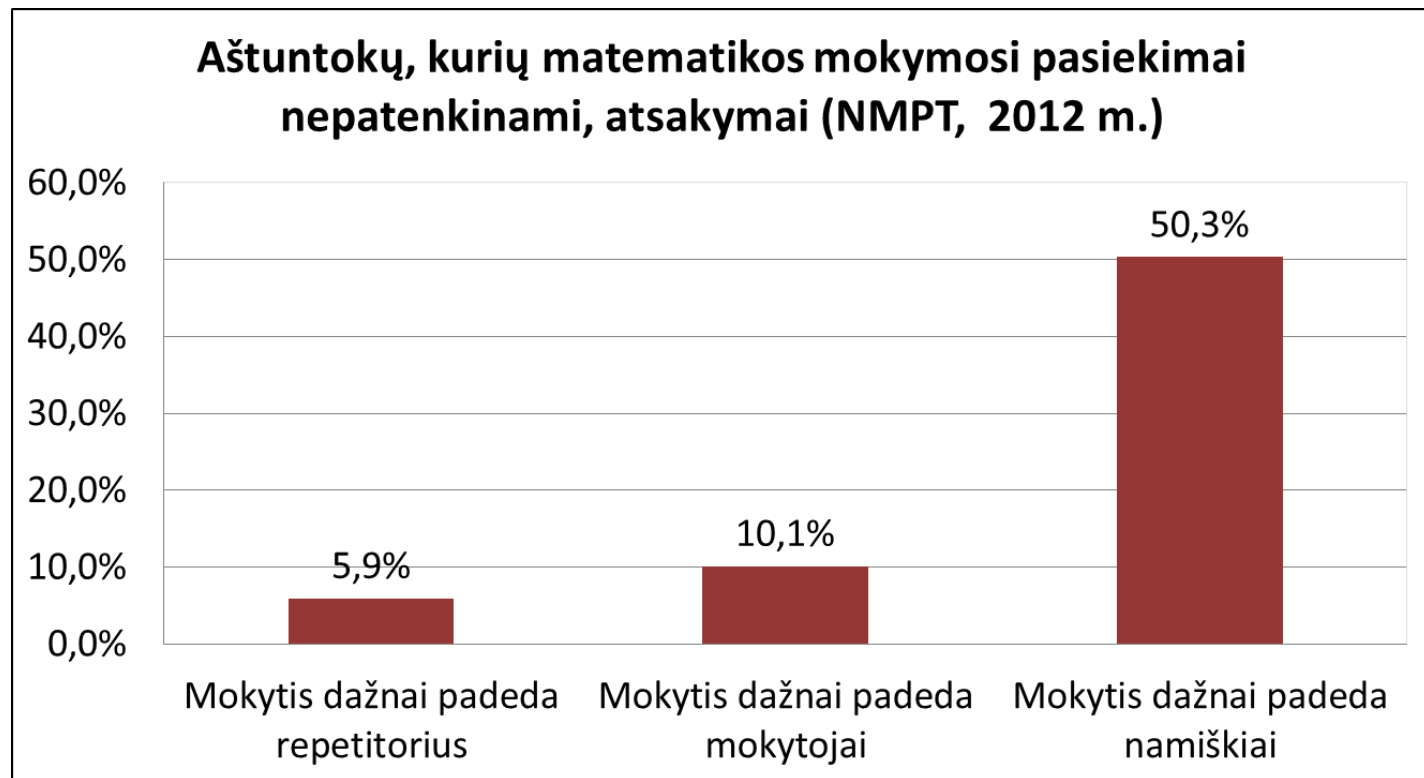
Pasiekimų lygmenys





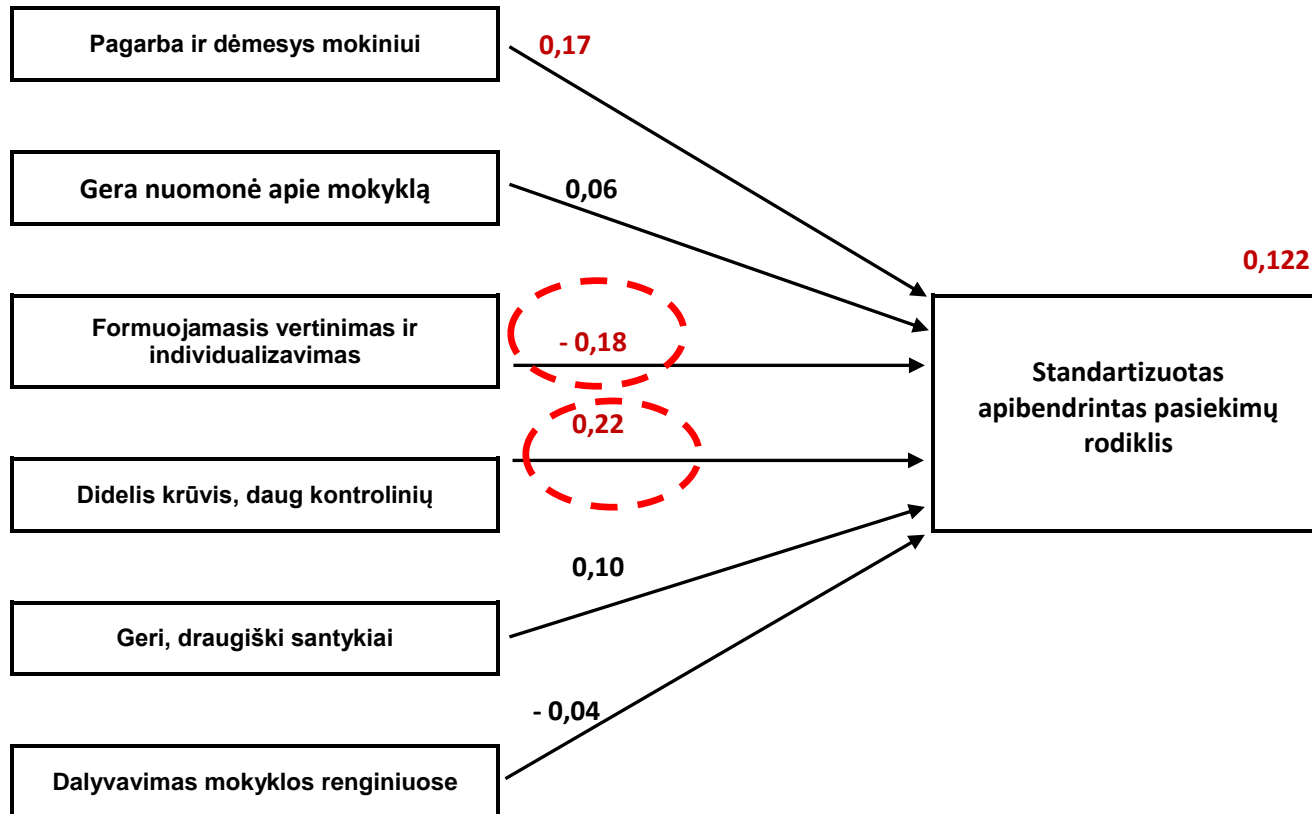
NMPT išvados (3)

Didelės dalies žemų pasiekimų mokinių mokymosi sunkumai nėra tinkamai diagnozuoti ir todėl mokiniai negali gauti jiems reikiamos pagalbos.





Mokyklos klimato faktorių ryšio su mokinių pasiekimais regresinės analizės rezultatai (8 kl. mokinio klausimynas)





Detalesni siūlymai kaip pagerinti mokinių pasiekimus

1.1. Išsiaiškinti žemų mokymosi pasiekimų mokinius (nepasiekiančius patenkinamo pasiekimų lygio ar vos peržengusius patenkinamo pasiekimų lygio ribą), kuriems reikia sistemingos papildomos mokymosi pagalbos.

1.1.1. Mokyti mokyklas naudoti standartizuotų testų rezultatais ir mokinių klausimynų duomenimis mokiniams, kuriems reikia papildomos mokymosi pagalbos, identifikuoti.

1.1.2. Skatinti mokyklas susikurti mokinių pažangos stebėsenos sistemas.

1.2. Teikti žemų pasiekimų mokiniams daugiau galimybių papildomai mokytis individualiai ir mažose grupėse. Numatyti realias pagalbos priemonės, padedančias paruošti namų darbus tiems mokiniams, kuriems negali padėti artimieji.

2.1. Visuose švietimo lygmenyse išmokti vertinti mokymo ir mokymosi efektyvumą.

2.1.1. Skatinti mokyklas ir savivaldybes vertinti inovacijų diegimo sėkmę pagal jų indėlį į sukuriamą pridėtinę vertę (ir mokymosi rezultatų, ir nuostatų požiūriu).

2.1.2. Atpažinti ir remti efektyviai dirbančius mokytojus. Tik efektyviai dirbantiems mokytojams leisti teikti pagalbą žemų pasiekimų mokiniams.

2.1.3. Atpažinti ir remti efektyviai dirbančias mokyklas.

Standartizuotų testų pasinaudojimo apimtys

2012 metai

6 mokyklos
925 mokiniai

6 projekto mokyklos
925 mokiniai

2013 metai

79 mokyklos
6 495 mokiniai

6 projekto mokyklos
941 mokiniai

2 savivaldybės
1578 mokiniai

38 pavienės mokyklos
3976 mokiniai

2014 metai

520 mokyklų
35 592 mokinių

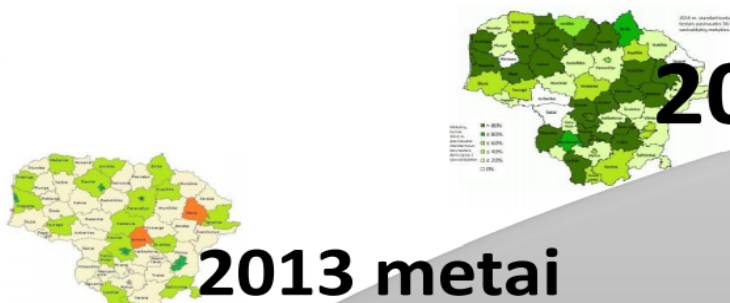
10 projekto mokyklų
1704 mokiniai

23 savivaldybės
22119 mokiniai

136 pavienės mokyklos
12301 mokiniai

256 mokyklos

bent vieną ST
pasiėmė per
KELT sistemą





Standartizuotų testų taikymas savivaldybėse 2014 m.

- 2014 m. standartizuotus testus išbandė 23 savivaldybės:
 - testus atliko visi 4 ir 8 klasių mokiniai;
 - visoms mokykloms ir mokiniams parengtos Mokinio ir mokyklos ataskaitos (profiliai)
 - mokiniai užpildė Mokinio klausimynus
- Visų klausimynų rezultatai suvesti į duomenų bazes (NEC)
- **Ataskaitos savivaldybėms bus pateiktos iki š.m. rugsėjo 10 d.**





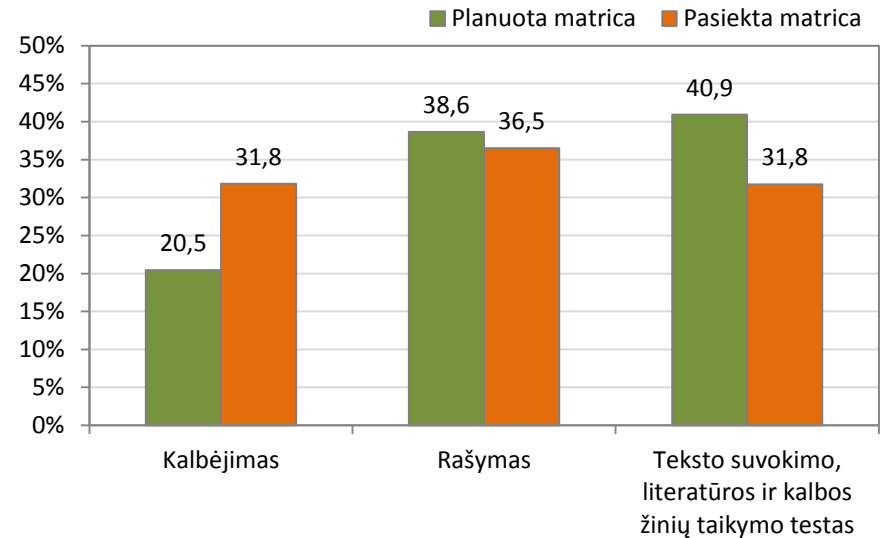
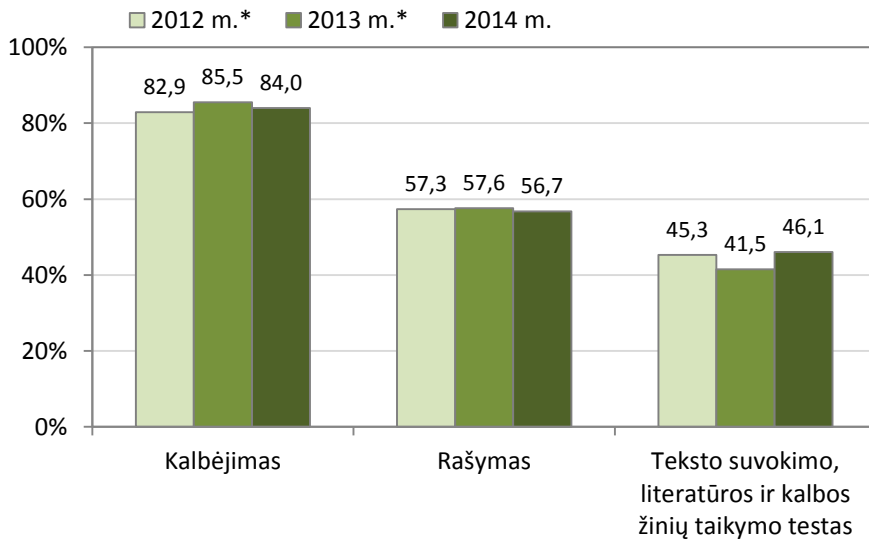
Numatomi seminarai savivaldybėms dėl standartizuotų testų taikymo ir rezultatų

- Dėl 2014 m. rezultatų – 2014 m. spalio/lapkričio mėn.
- Dėl 2015 m. standartizuotų testų – 2015 m. sausio/vasario mėn.



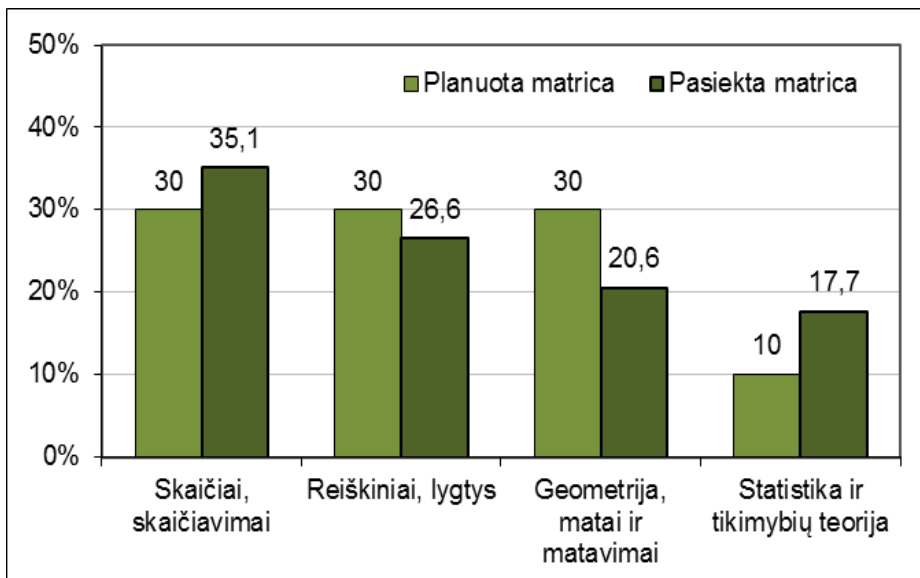
Lietuvių (gimtosios) kalbos PUPP (2014) dalys

Renkamų taškų vidutinis proc.

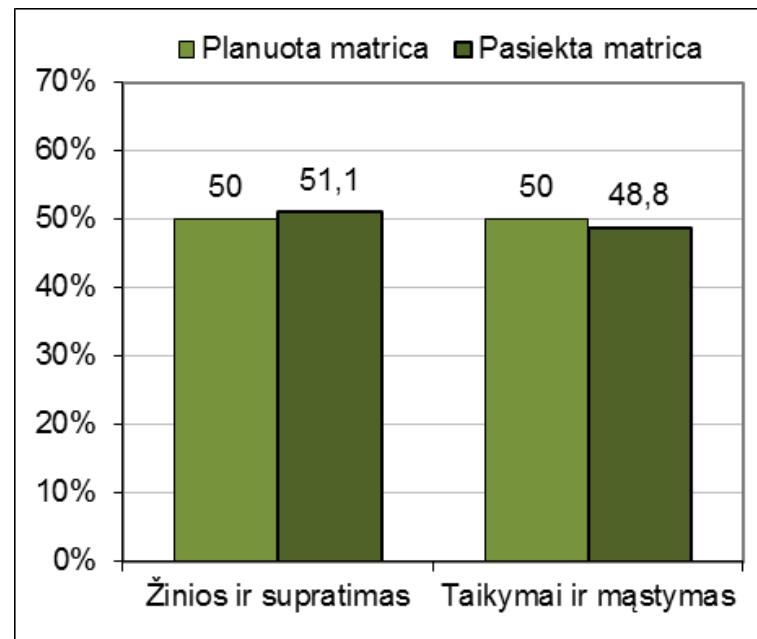


* Išvados gautos iš reprezentatyvios imties

Matematikos PUPP dalys (2013)



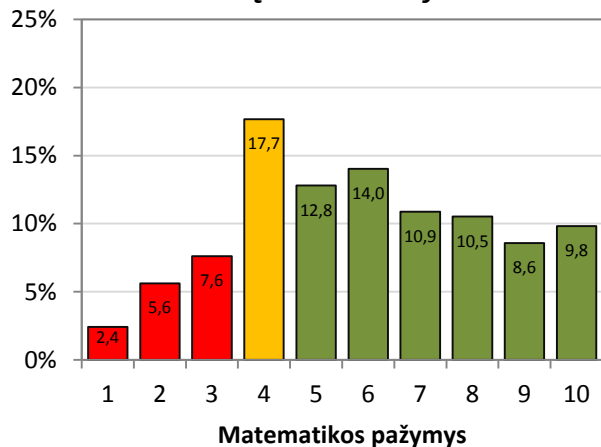
2014 m. PUPP mokinių ir mokyklų profilius, mokykloms suvedusioms detalius rezultatus, planuojama parengti lapkričio mėn. Pagineidavimą gauti profilius išreiškė 105 mokyklos. Artimiausiu metu kreipsimės į mokyklas dėl rezultatų suvedimo.



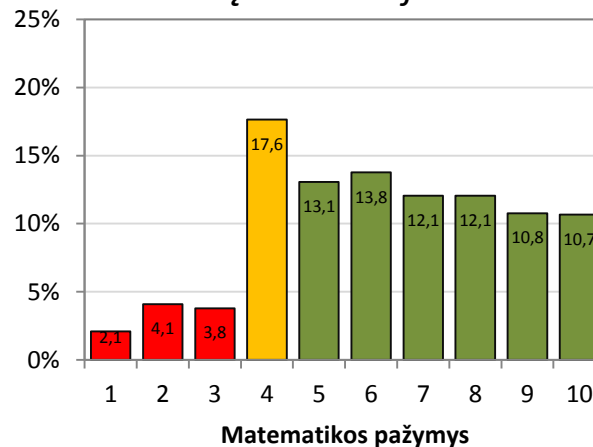


2014 PUPP. Matematika

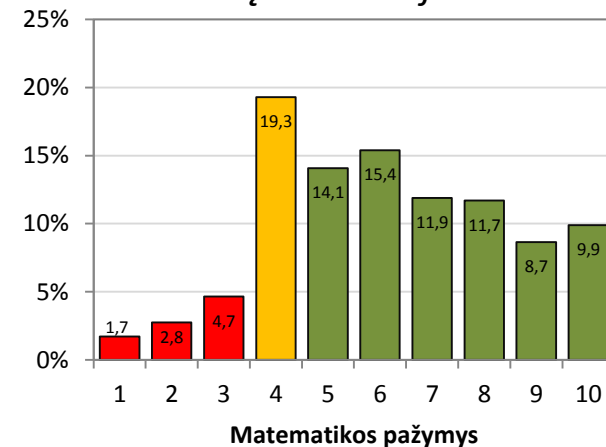
Lietuvių mokomoji kalba



Rusų mokomoji kalba



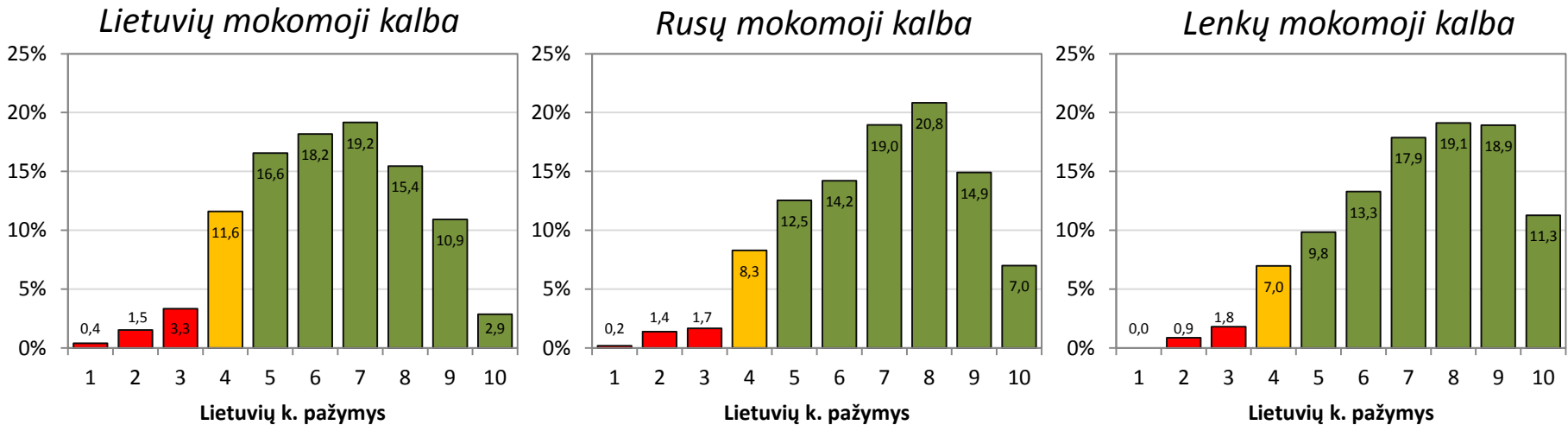
Lenkų mokomoji kalba



Mokomoji kalba	Lietuvių k.	Rusų k.	Lenkų k.
Laikė mokinių	29455	1003	1052
Neišlaikė (1, 2, 3)	15,7 %	10,0 %	9,1 %
Populiariausias pažymys	4	4	4



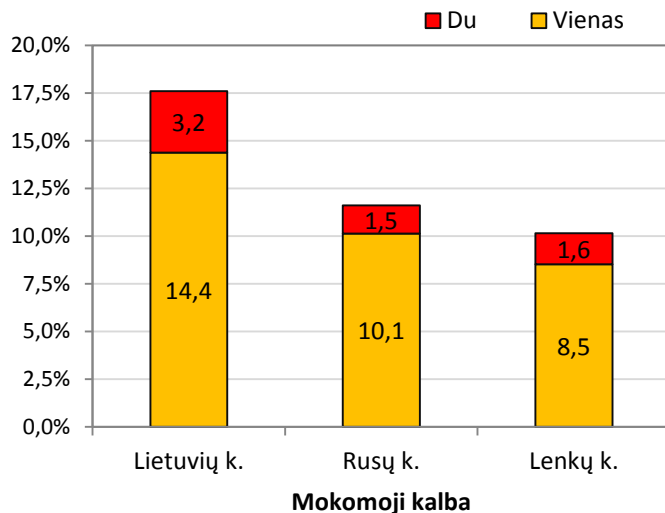
2014 PUPP. Lietuvių kalba (gimtoji/ valstybinė)



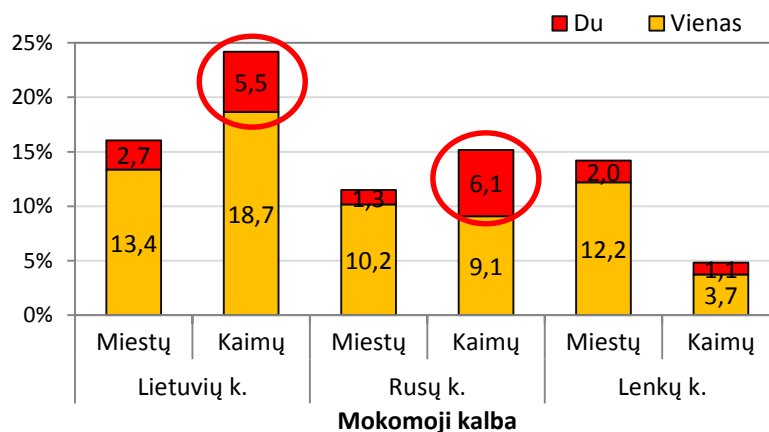
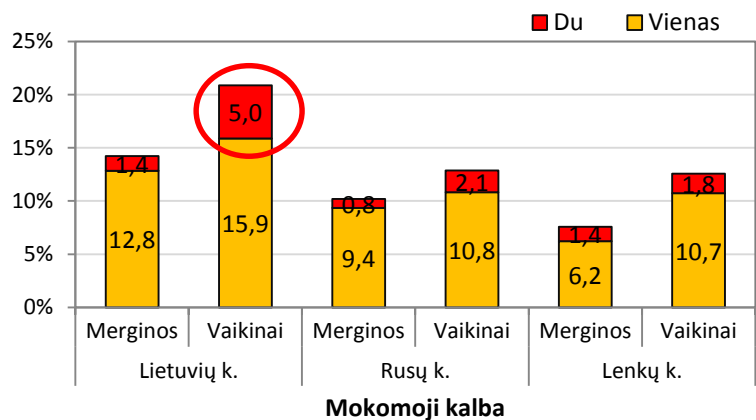
Mokomoji kalba	Lietuvių k.	Rusų k.	Lenkų k.
Laikė mokinių	29608	1013	1046
Neišlaikė (1, 2, 3)	5,3 %	3,3 %	2,7 %
Populiariausias pažymys	7	8	8



Neišlaikytų 2014 m. PUPP skaičius



Bent vieno PUPP neišlaikė kas šeštas mokinys (17,6 proc.)





PUPP neišlaikiusių dalis savivaldybėse

Mokomoji kalba	Matematika			Lietuvių kalba		
	Lietuvių k.	Rusų k.	Lenkų k.	Lietuvių k.	Rusų k.	Lenkų k.
Akmenės r. sav.	34,2			10,9		
Alytaus m. sav.	16,6			3,3		
Alytaus r. sav.	18,8			8,8		
Anykščių r. sav.	20,9			2,9		
Birštono sav.	17,5			0,0		
Biržų r. sav.	29,6			7,1		
Druskininkų sav.	19,2			5,6		
Elektrėnų sav.	21,2			4,5		
Ignalinos r. sav.	23,6			5,6		
Jonavos r. sav.	10,0			6,6		
Joniškio r. sav.	23,2			6,4		
Jurbarko r. sav.	24,8			5,1		
Kaišiadorių r. sav.	22,5			5,6		
Kalvarijos sav.	36,6			6,9		
Kauno m. sav.	7,4	3,1		1,8	0,0	
Kauno r. sav.	15,9			3,4		
Kazlų Rūdos sav.	24,0			10,0		
Kėdainių r. sav.	24,0			9,6		
Kelmės r. sav.	17,9			7,4		
Klaipėdos m. sav.	12,0	4,9		2,1	1,5	
Klaipėdos r. sav.	18,9			4,6		
Kretingos r. sav.	14,6			6,3		
Kupiškio r. sav.	22,1			5,3		
Lazdijų r. sav.	23,6			3,2		
Marijampolės sav.	16,0			10,1		
Mažeikių r. sav.	11,7			4,0		
Molėtų r. sav.	17,2			9,3		
Pagėgių sav.	28,9			3,9		

Mokomoji kalba	Matematika			Lietuvių kalba		
	Lietuvių k.	Rusų k.	Lenkų k.	Lietuvių k.	Rusų k.	Lenkų k.
Pakruojo r. sav.	32,7			9,8		
Palangos m. sav.	4,0			4,0		
Panevėžio m. sav.	9,5			4,4		
Panevėžio r. sav.	27,4			11,5		
Pasvalio r. sav.	26,7			4,9		
Plungės r. sav.	11,6			6,8		
Prienų r. sav.	19,4			9,7		
Radviliškio r. sav.	14,7			4,5		
Raseinių r. sav.	16,8			3,3		
Rietavo sav.	17,6			6,4		
Rokiškio r. sav.	15,0			5,0		
Skuodo r. sav.	12,6			6,3		
Šakių r. sav.	10,5			4,2		
Šalčininkų r. sav.	19,4	14,3	18,3	5,2	7,1	7,9
Šiaulių m. sav.	16,3	20,0		5,1	0,0	
Šiaulių r. sav.	16,6			9,4		
Šilalės r. sav.	23,5			4,1		
Šilutės r. sav.	23,4			4,6		
Širvintų r. sav.	16,6			10,0		
Švenčionių r. sav.	33,5	24,0	44,0	2,1	4,0	16,0
Tauragės r. sav.	19,3			7,7		
Telšių r. sav.	21,5			9,2		
Trakų r. sav.	8,7	0,0	6,6	10,3	41,7	4,8
Ukmergės r. sav.	17,4			5,1		
Utenos r. sav.	20,7			5,8		
Varėnos r. sav.	22,9			13,8		
Vilkaviškio r. sav.	23,8			8,9		
Vilniaus m. sav.	9,8	12,1	9,5	4,8	3,6	1,0
Vilniaus r. sav.	14,7	3,2	1,9	2,5	0,0	0,3
Visagino sav.	17,0	7,8		0,0	1,3	
Zarasų r. sav.	15,4			2,9		



Lietuvių kalba savivaldybėse

*Savivaldybės, kuriose **mažiausias** lietuvių k. PUPP neišlaikymo procentas*

1	Birštono sav.	0,0 %
2	Visagino m. sav.	0,8 %
3	Vilniaus r. sav.	1,4 %
4	Kauno m. sav.	1,8 %
5	Klaipėdos m. sav.	2,0 %

*Savivaldybės, kuriose **didžiausias** lietuvių k. PUPP neišlaikymo procentas*

56	Marijampolės sav.	10,1 %
57	Trakų r. sav.	10,3 %
58	Akmenės r. sav.	10,9 %
59	Panevėžio r. sav.	11,5 %
60	Varėnos r. sav.	13,8 %

*Savivaldybės, kuriose **didžiausias** standartizuotas lietuvių k. ir lit. VBE rodiklis*

1	Palangos m. sav.
2	Telšių r. sav.
3	Marijampolės sav.
4	Druskininkų sav.
5	Vilniaus m. sav.

*Savivaldybės, kuriose **mažiausias** standartizuotas lietuvių k. ir lit. VBE rodiklis*

56	Švenčionių r. sav.
57	Vilniaus r. sav.
58	Širvintų r. sav.
59	Šalčininkų r. sav.
60	Visagino m. sav.





Matematika savivaldybėse

Savivaldybės, kuriose **mažiausias** matematikos PUPP neišlaikymo

1	Palangos m. sav. (33)	4,0 %
2	Kauno m. sav.	7,4 %
3	Trakų r. sav.	8,2 %
4	Vilniaus m. sav.	8,3 %
5	Panevėžio m. sav.	9,5 %

Savivaldybės, kuriose **didžiausias** standartizuotas matematikos VBE rodiklis

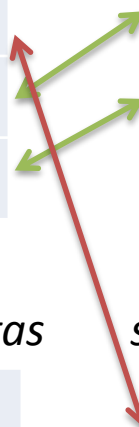
1	Plungės r. sav.
2	Telšių r. sav.
3	Vilniaus m. sav.
4	Panevėžio m. sav.
5	Kaišiadorių r. sav.

Savivaldybės, kuriose **didžiausias** matematikos PUPP neišlaikymo procentas

56	Biržų r. sav.	29,6 %
57	Pakruojo r. sav.	32,7 %
58	Švenčionių r. sav.	33,6 %
59	Akmenės r. sav.	34,2 %
60	Kalvarijos sav.	36,6 %

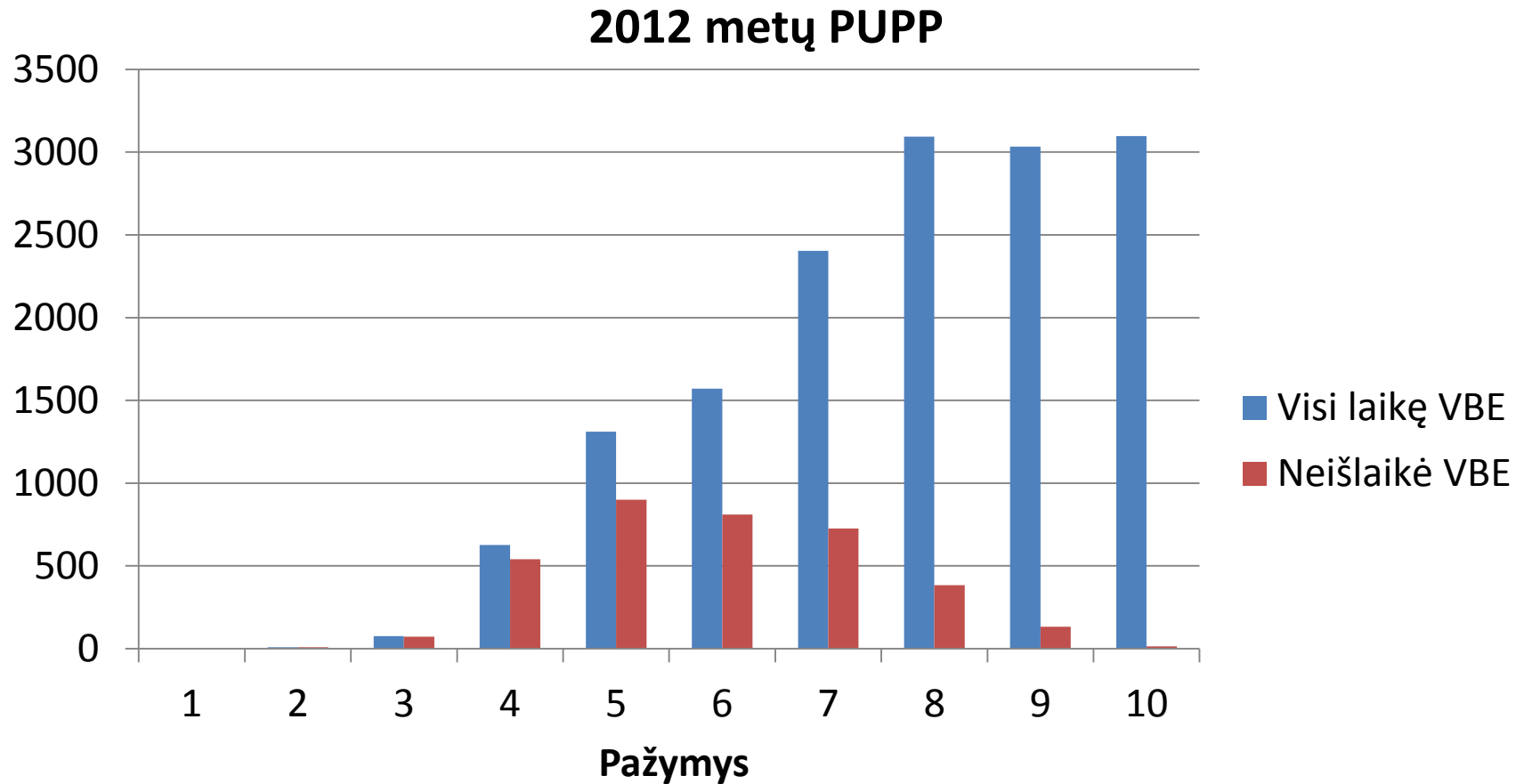
Savivaldybės, kuriose **mažiausias** standartizuotas matematikos VBE rodiklis

53	Trakų r. sav.
57	Švenčionių r. sav.
58	Neringos m. sav.
59	Širvintų r. sav.
60	Pagėgių sav.





2014 m. laikusių matematikos VBE PUPP rezultatai 2012 m.



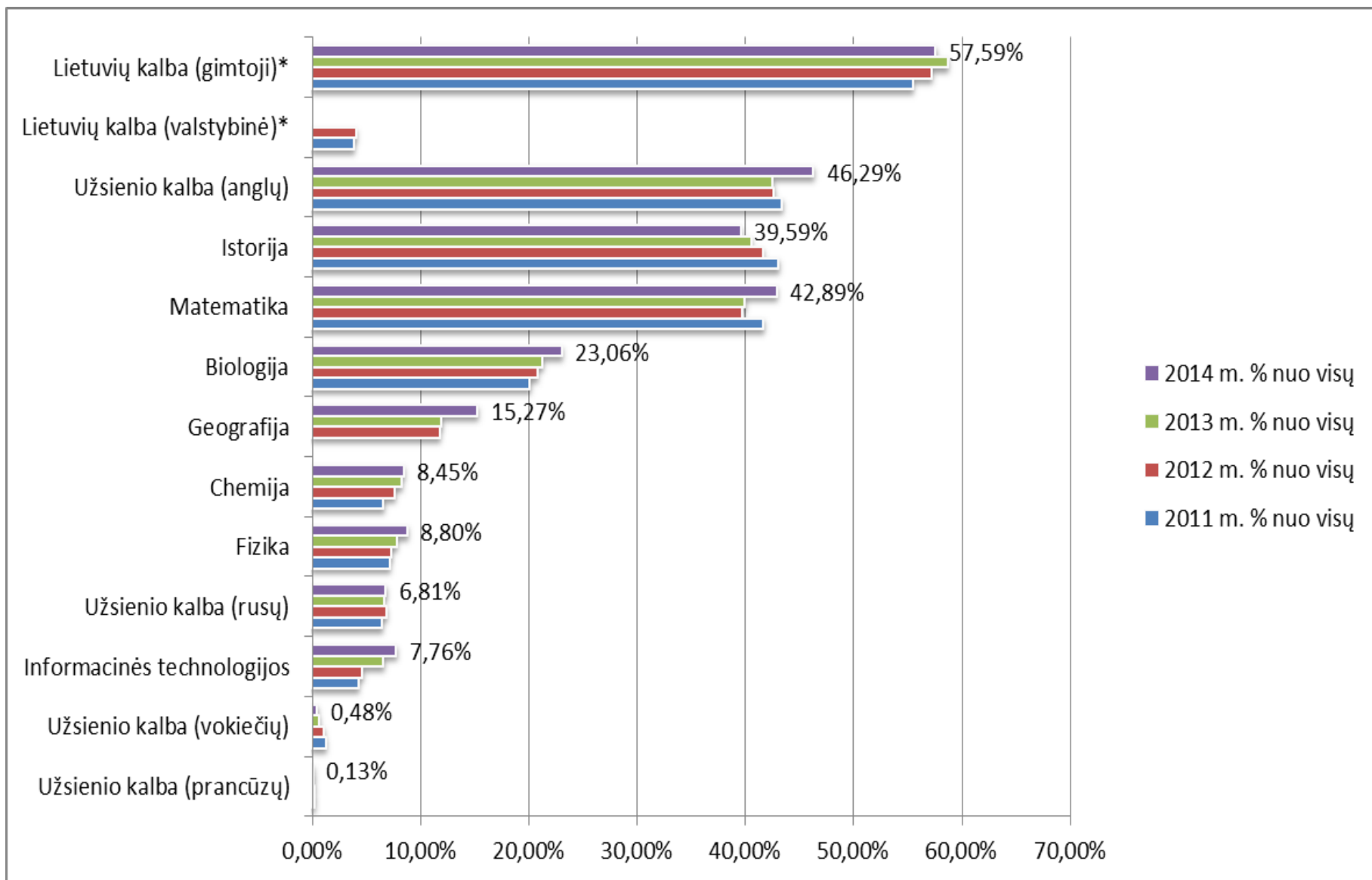


2014 metų BE aktualijos

2014 metais vienas mokinys vidutiniškai pasirinko laikyti apie 3,38 (2013 metais – 3,25) egzamino.



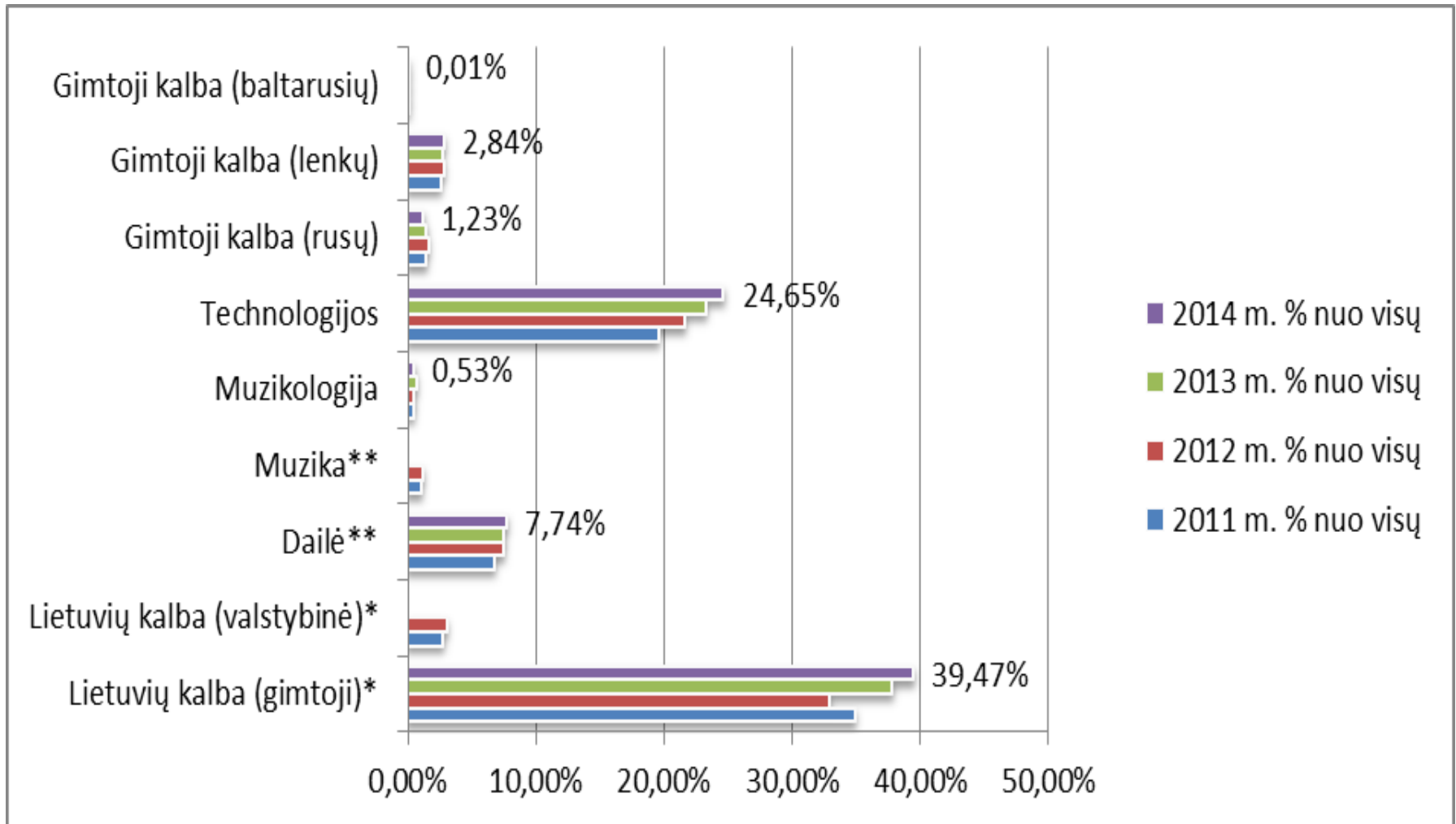
VBE pasirinkimo kaita 2011-2014 m.



*Nuo 2013 metų yra vienas lietuvių kalbos ir literatūros egzaminas



MBE pasirinkimo kaita

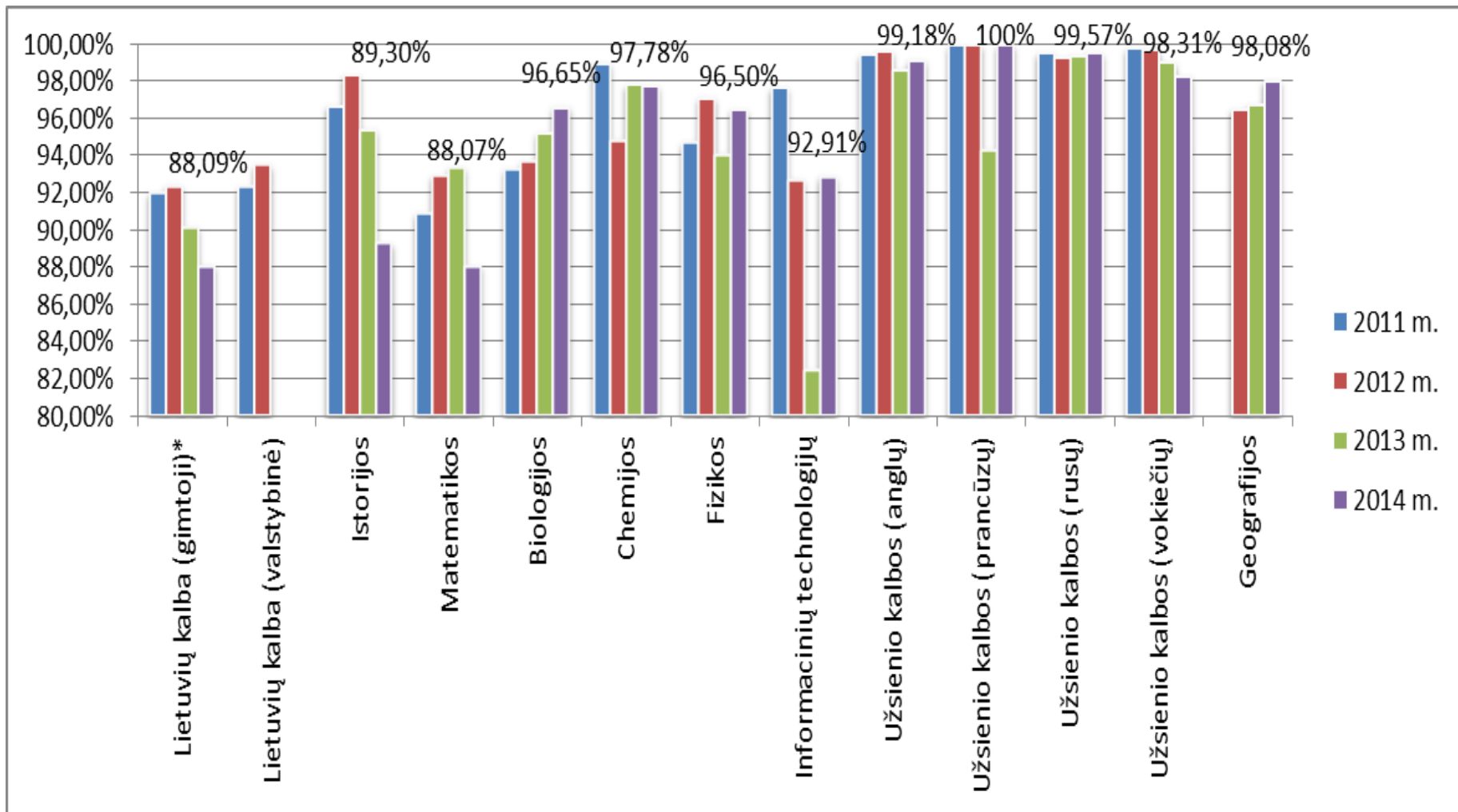


*Nuo 2013 metų yra vienas lietuvių kalbos ir literatūros egzaminas

**Nuo 2013 metų yra vienas menų egzaminas



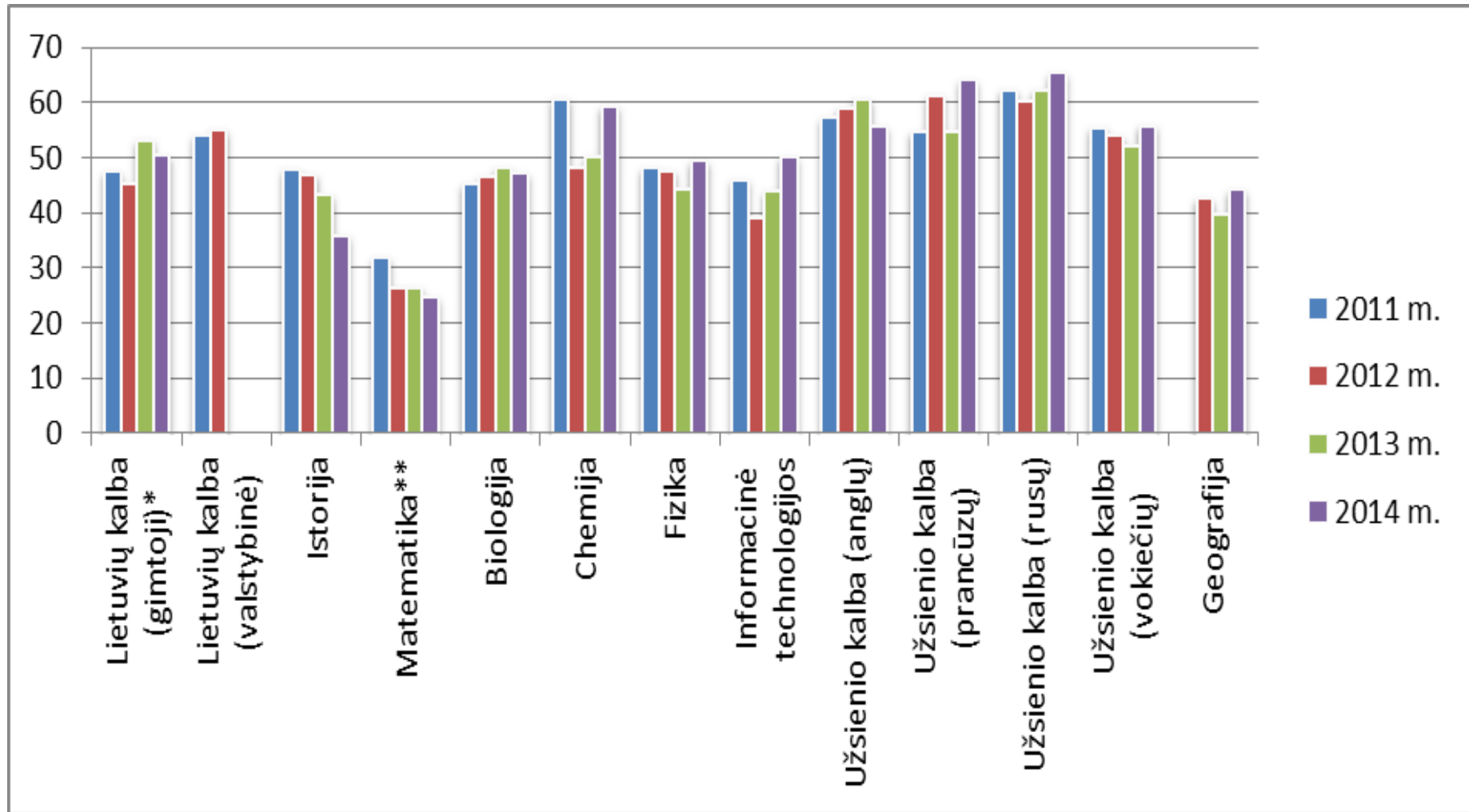
VBE išlaikiusiųjų procento kaita



*Nuo 2013 metų yra vienas lietuvių kalbos ir literatūros egzaminas



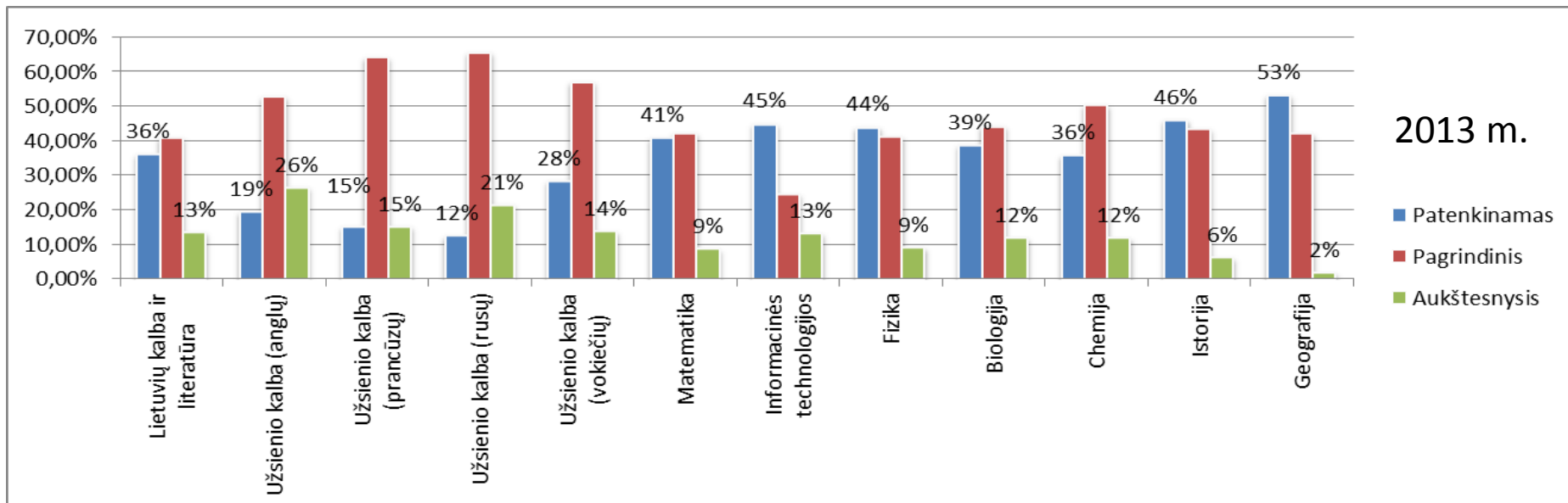
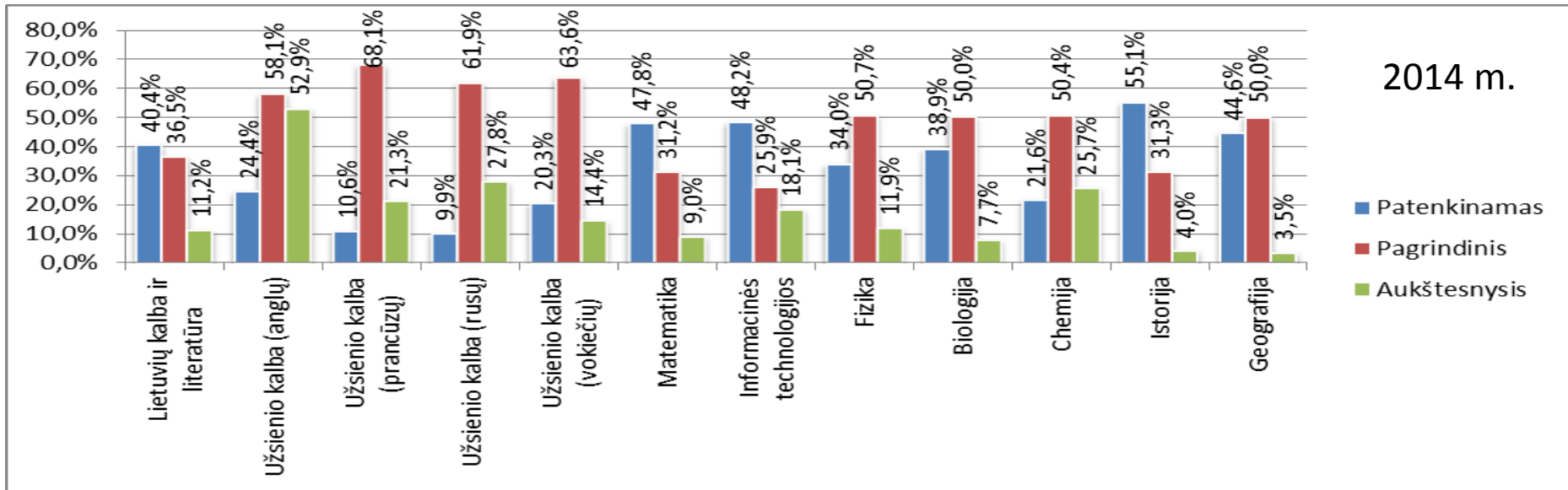
VBE taškų vidurkio kaita



*Nuo 2013 metų yra vienas lietuvių kalbos ir literatūros egzaminas

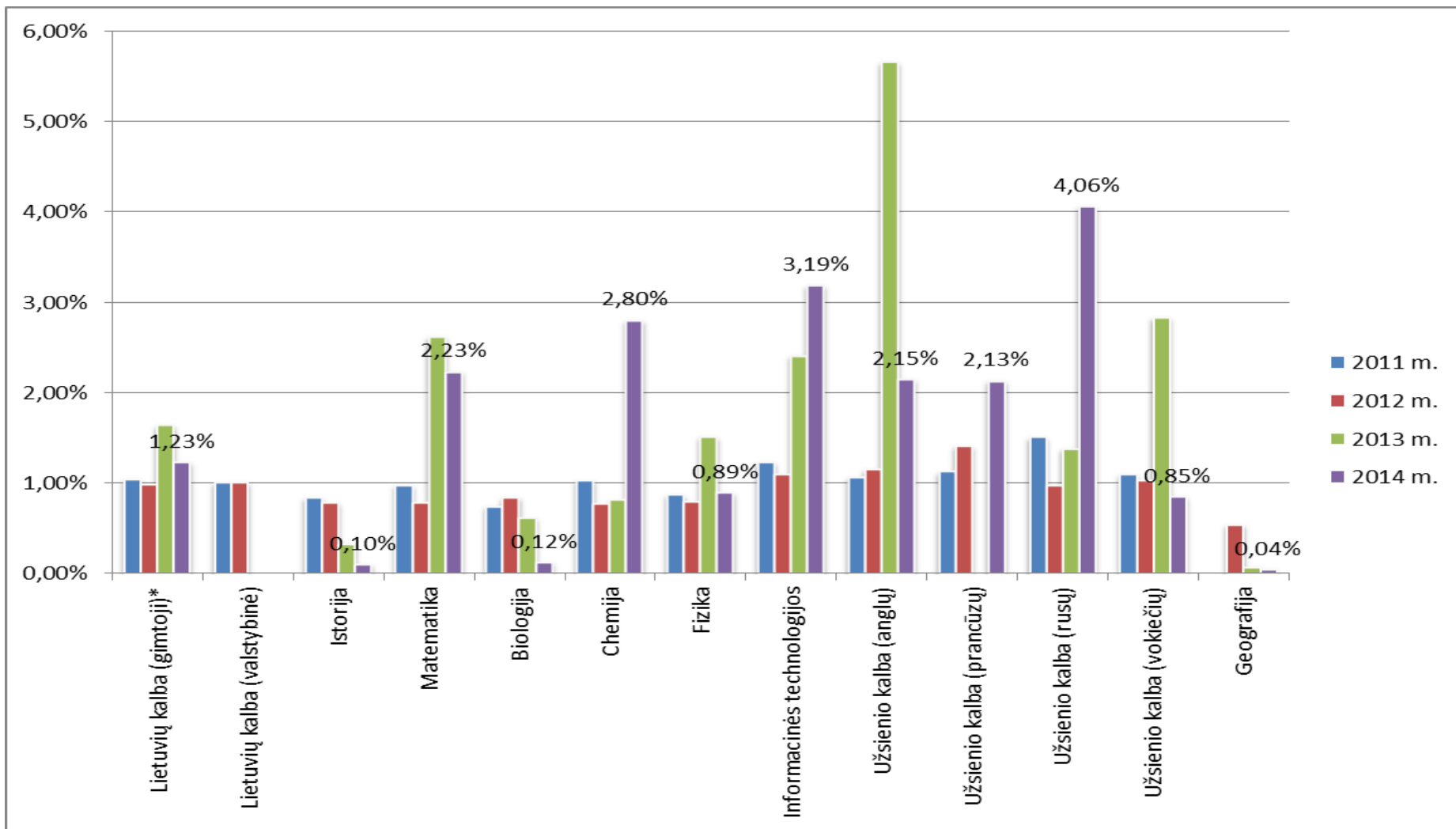
**Matematikos egzamino taškų suma yra 60 ir daugiau

VBE pasiekimų lygiai





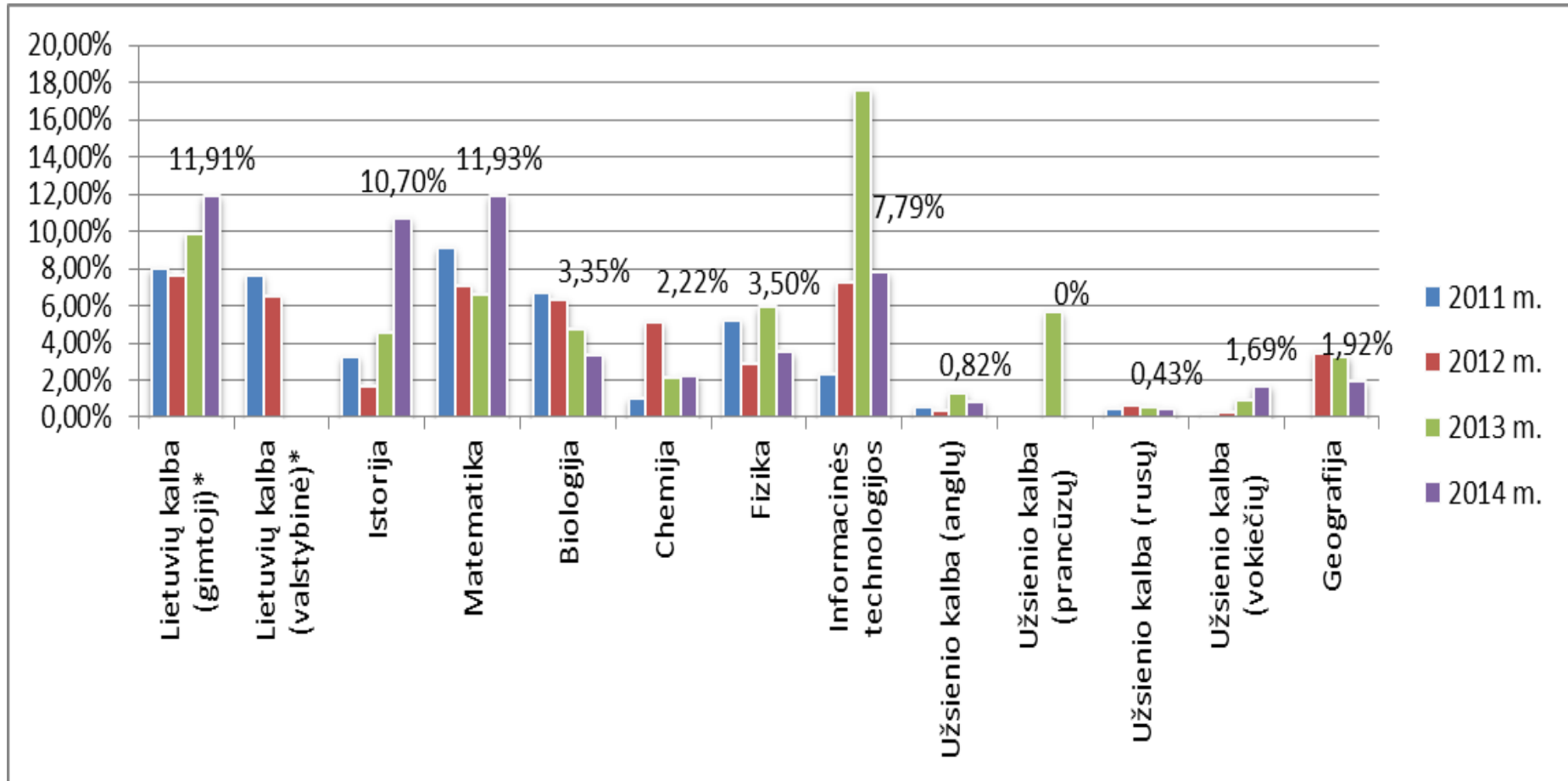
100 balų surinkusiųjų procento kaita



*Nuo 2013 metų yra vienas lietuvių kalbos ir literatūros egzaminas



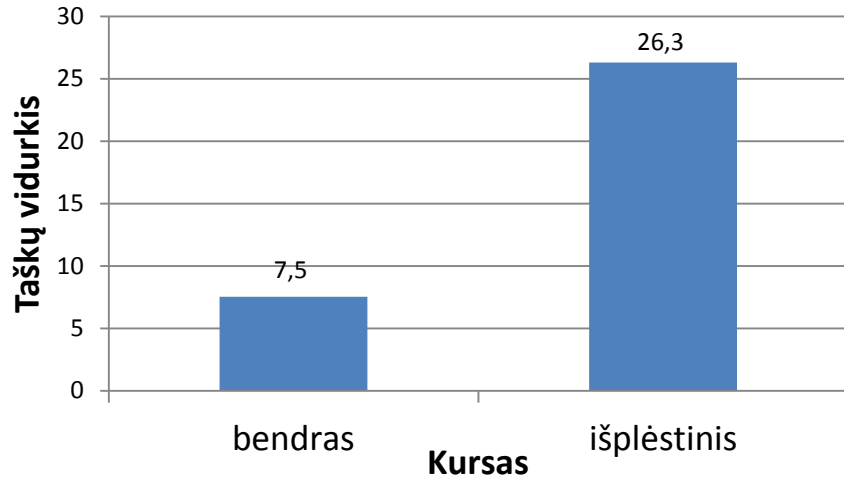
Neišlaikiusiųjų procento kaita



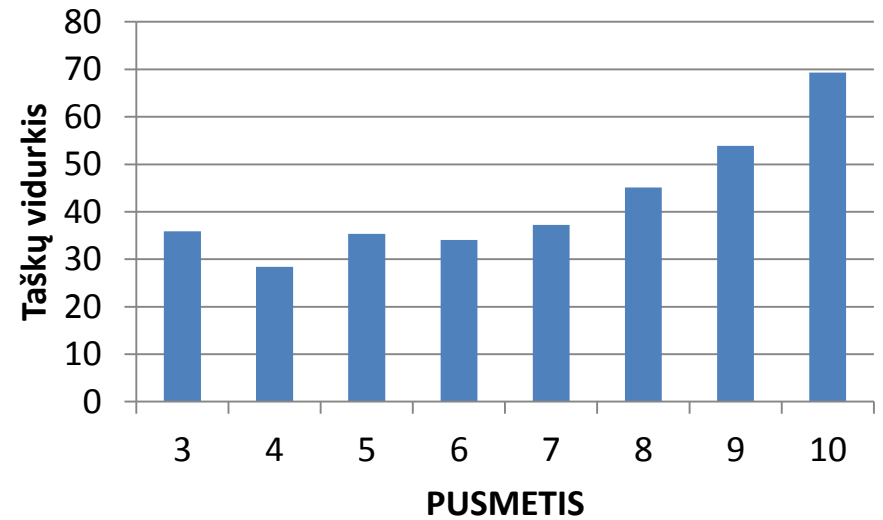
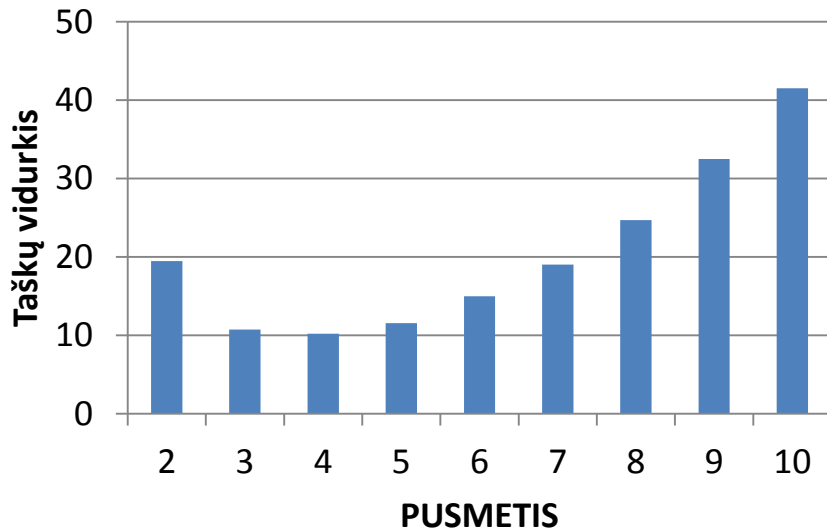
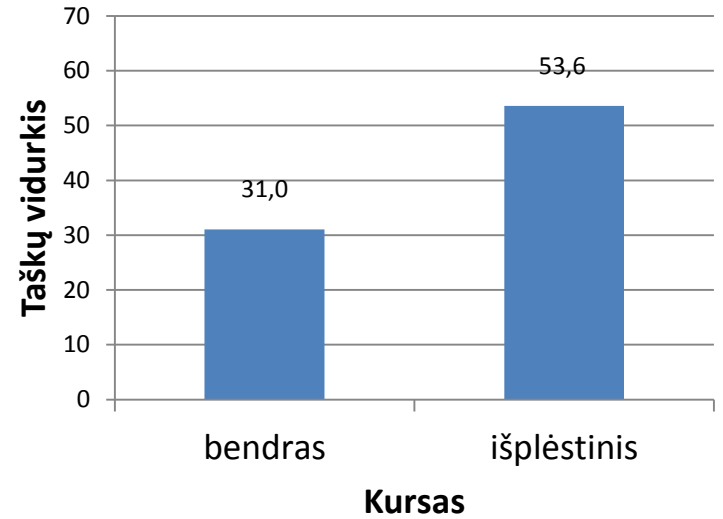
*Nuo 2013 metų yra vienas lietuvių kalbos ir literatūros egzaminas



Matematikos VBE

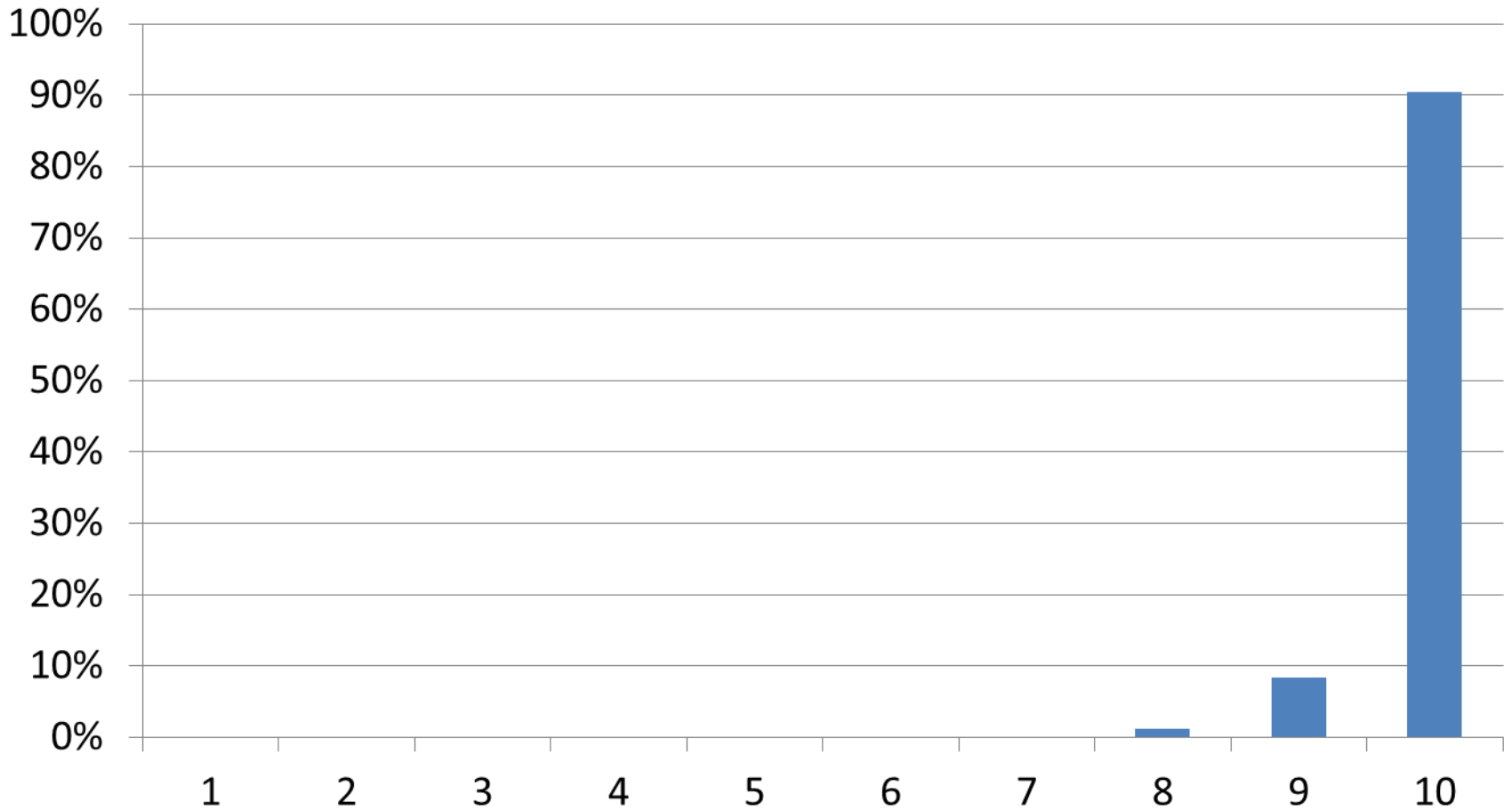


IT VBE





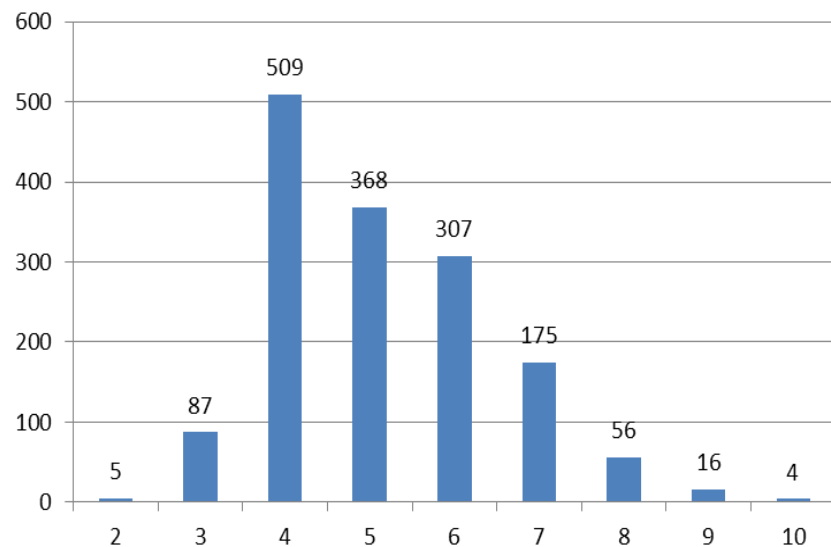
Vertinimas mokykloje ir egzamino taškai (šimtukai)





Vertinimas mokykloje ir egzamino taškai (neišlaikę, matematika)

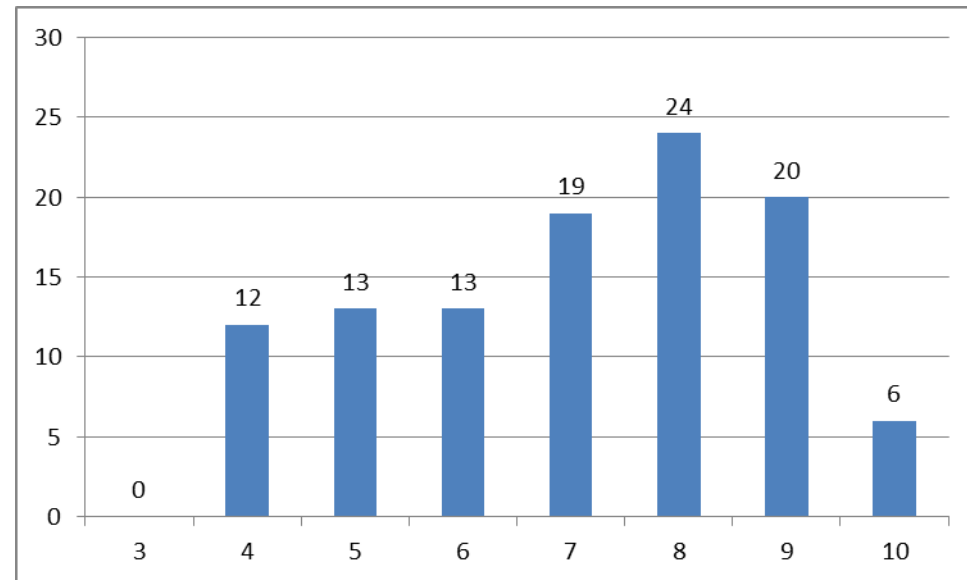
Pusmetis	Išplėstinis kursas		Bendras kursas	
	N	Dalis proc. nuo neišlaikiusių	N	Dalis proc. nuo neišlaikiusių
2	5	0,2%	1	0,0%
3	87	3,3%	3	0,1%
4	509	19,4%	128	4,9%
5	368	14,0%	202	7,7%
6	307	11,7%	216	8,2%
7	175	6,7%	219	8,3%
8	56	2,1%	165	6,3%
9	16	0,6%	61	2,3%
10	4	0,2%	11	0,4%
Neaišku	2	0,1%	2	0,1%
Viso:	1529	58,1%	1008	38,3%





Vertinimas mokykloje ir egzamino taškai (neišlaikę, informacinės technologijos)

Pusmetis	Išplėstinis kursas		Bendras kursas	
	N	Dalis proc. nuo neišlaikusių	N	Dalis proc. nuo neišlaikusių
3	0	0,0%	1	0,5%
4	12	5,9%	1	0,5%
5	13	6,3%	5	2,4%
6	13	6,3%	3	1,5%
7	19	9,3%	3	1,5%
8	24	11,7%	12	5,9%
9	20	9,8%	13	6,3%
10	6	2,9%	8	3,9%
Neišku	1	0,5%	0	0,0%
Viso:	108	52,7%	46	22,4%



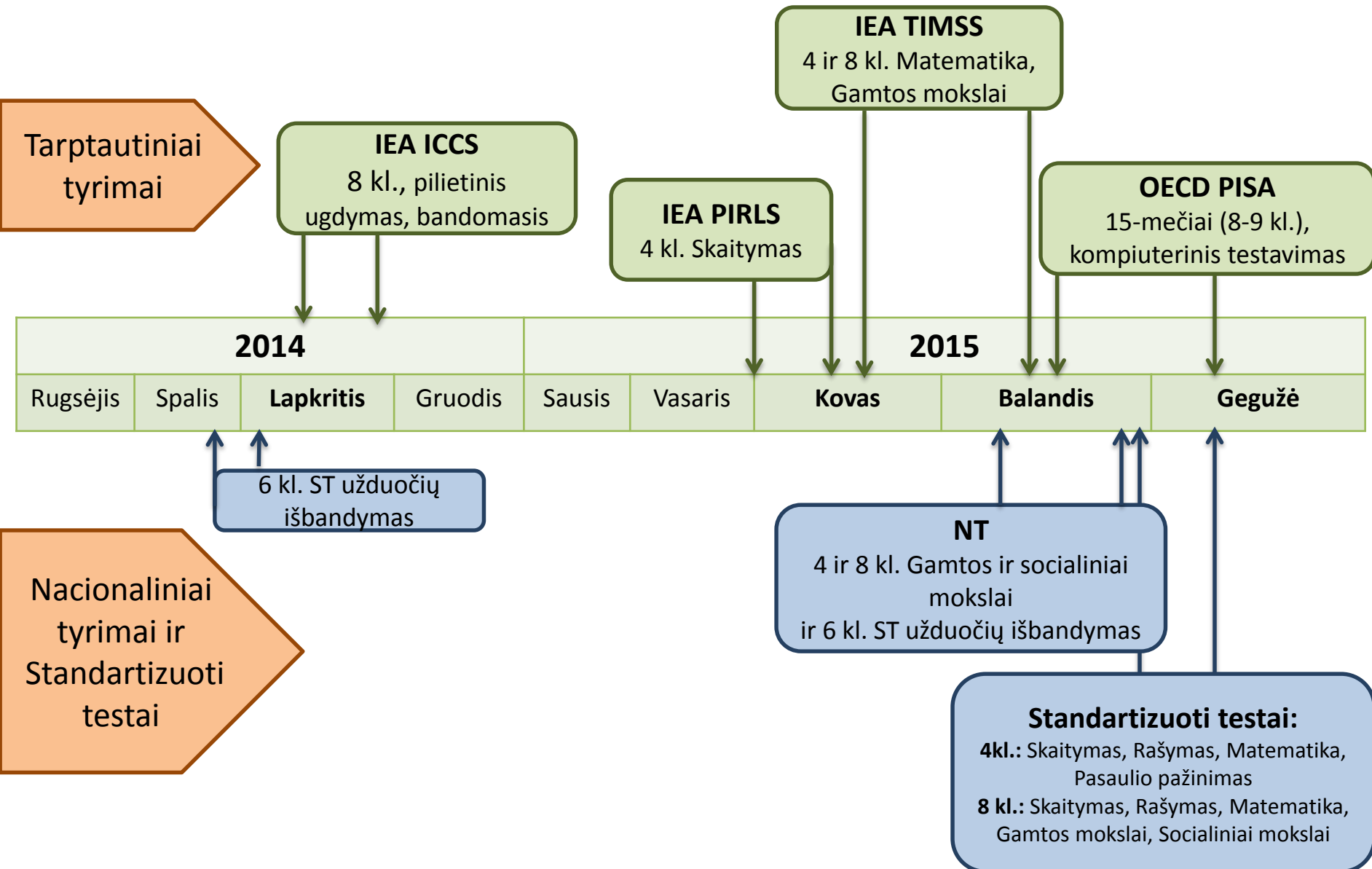


Matematikos VBE programa

- Egzamino užduoties taškų suma turėtų būti ne mažesnė nei 60.
- Orientacinę egzamino užduotį sudaro ne mažiau 30 uždavinių:
- uždaviniai su pasirenkamaisiais atsakymais (12–20 uždavinių – vertinami po 1 tašką); (12 užd.)
- trumpojo atsakymo (vertinamas tik atsakymas) (10–14 uždavinių – vertinami po 2 taškus); (10 užd.)
- atvirojo atsakymo (struktūruoti arba nestruktūruoti) (5–9 uždaviniai – vertinami ne mažiau kaip 3 taškais). (8 užd.)



Mokinių pasiekimų tyrimai 2015 m. (preliminarus tyrimų vykdymo mokyklose laikotarpis)





2015 m.

Pasinaudojimo standartizuotais testais galimybės:

- Konkursas dėl 2015 m. standartizuotų testų bus paskelbtas iki 2014 m. spalio 30 d. (mokykloms ir savivaldybėms)
- Savanoriškai per KELTo sistemą (mokykloms)



Metodinė medžiaga

- OECD PISA 2012 m. tyrimo matematinio raštingumo užduočių pavyzdžiai

<http://www.egzaminai.lt/126/>

- Minimalius reikalavimus ir kriterinio vertinimo pasiekimų lygius iliustruojančių užduočių pavyzdžiai: <http://www.nec.lt/375/>





Ačiū už dėmesį!